

Траппистское пиво



Траппистское пиво — это уникальный продукт, который варится под контролем монахов и всегда обозначается значком Authentic Trappist Product.

В мире действует считанное количество траппистских пивоварен.

BELGIUM БЕЛЬГИЯ

			л	₽
ВЕСТМАЛЛЕ ДЮББЕЛЬ <i>Westmalle Dubbel</i>	Первый в истории классический дюббель с фруктово-солодовыми нотками, оттенками пряностей и карамели	7%	0,33	790
ВЕСТМАЛЛЕ ТРИПЕЛЬ <i>Westmalle Tripel</i>	Светлый эль — Мать всех трипелей, с мягким сливочным вкусом, фруктовыми тонами и длительным послевкусием с легкой горчинкой	9,5%	0,33	850
ВЕСТМАЛЛЕ ЭКСТРА <i>Westmalle Extra</i>	Светлый траппистский эль легкой крепости с удивительно насыщенным вкусом и богатым ароматом, который отлично освежает и утоляет жажду	4,8%	0,33	790
РОШФОР 8 <i>Rochefort 8</i>	Плотный темный эль с тонами красных фруктов, изюма, карамели и легкой “ликерной” ноткой в послевкусии	9,2%	0,33	820
РОШФОР 10 <i>Rochefort 10</i>	Квадрюпель с бархатными фруктовыми и солодовыми тонами, мягкой сладостью, которая уравновешивается сильной карбонизацией и затяжным послевкусием	11,3%	0,33	950
РОШФОР 6 <i>Rochefort 6</i>	Темный эль с хлебно-солодовым ароматом и богатым вкусом, с нотами карамели и фруктов. Варится только один раз в год!	7,5%	0,33	790
РОШФОР ТРИПЕЛЬ ЭКСТРА <i>Rochefort Tripel Extra</i>	Трипель с потрясающим мягким, обволакивающим вкусом и сухим пряным послевкусием	8,1%	0,33	850

л ₪

ШИМЭ ДОРЕ <i>Chimay Doree</i>	Легкий траппистский солодовый эль с освежающими нотками хмеля и пряностей	4,8%	0,33	850
ШИМЭ РЭД <i>Chimay Red</i>	Флагман траппистского пива от Шимэ. Насыщенный янтарный дюббель с легким фруктово-дрожжевым ароматом и нотками абрикоса	7%	0,33	770
ШИМЭ ТРИПЕЛЬ <i>Chimay Tripel</i>	Тройной пшеничный эль, вкус которого представляет собой изысканное сочетание хмелевой горечи, дрожжевых нот, сладких оттенков солода, фруктов, пряных нюансов гвоздики и миндаля. Послевкусие сухое и слегка сладковатое	8%	0,33	820
ШИМЭ БЛЮ <i>Chimay Blue</i>	Темный эль для истинных гурманов имеет сложный вкус, в котором сладковатые и пряные оттенки сочетаются с мускатным орехом. Изначально считался рождественским сортом	9%	0,33	900

FRANCE ФРАНЦИЯ

л ₪

МОН ДЕ КА <i>Mont des Cats</i>	Янтарный эль с тонами груши и солода, согревающим вкусом с оттенками хмеля и сухофруктов	7,6%	0,33	1050
--	--	------	------	-------------



НИДЕРЛАНДЫ

л ₞

ЛА ТРАПП ВИТТЕ <i>La Trappe Witte</i>	Единственный в мире траппистский пшеничный белый эль, с сухим солодовым вкусом и цитрусовым послевкусием	5,5%	0,33	760
ЛА ТРАПП БЛОНД <i>La Trappe Blond</i>	Легкий блонд золотистого цвета с балансом солодовой сладости и хмелевой горечи	6,5%	0,33	770
ЛА ТРАПП БОКБИР <i>La Trappe Bockbier</i>	Нефильтрованный траппистский бок с выразительным солодово-карамельным вкусом и яркой горчинкой	7%	0,33	700
ЛА ТРАПП ДЮББЕЛЬ <i>La Trappe Dubbel</i>	Двойной темный эль красно-рубинового цвета со сладковатым хлебным ароматом, карамельными нюансами и приятной обволакивающей горчинкой	7%	0,33	790
ЛА ТРАПП ТРИПЕЛЬ <i>La Trappe Tripel</i>	Терпкий, слегка горьковатый трипель с нотами пряностей и специй. Во вкусе преобладает букет цитрусовых и травянистых оттенков хмеля, солода, пшеницы и банана	8%	0,33	790
ЛА ТРАПП КВАДРЮПЕЛЬ <i>La Trappe Quadrupel</i>	Квадрюпель янтарного цвета с глубоким вкусом: оттенками ириса, карамели и тостов, переплетающихся с тонами перца и пряностей	10%	0,33	870
ЗЮНДЕРТ 8 <i>Zundert 8</i>	Трипель, который сварен по старинному рецепту из пророщенных зерен ячменя и шишек хмеля, проходит этап с дображиванием в бутылке. Обладает необыкновенной легкостью и питкостью, мягкой сладостью и хмелевой горчинкой	8%	0,33	950
ЗЮНДЕРТ 10 <i>Zundert 10</i>	Траппистский квадрюпель, сваренный из пророщенных зерен ячменя и шишек хмеля. Обладает карамельно-древесным ароматом, округлым вкусом с нюансами карамели, шоколада и банана и продолжительным послевкусием с горчинкой	10%	0,33	950

ВЕЛИКОБРИТАНИЯ

л ₞

ТИНТ МИДОУ <i>Tynt Meadow</i>	Английский траппистский эль с использованием карамельных и жареных солодов с выраженным ароматом изюма. Перечные ноты хмеля во вкусе и аромате создают ярко выраженный английский стиль	7,4%	0,33	1050
---	---	------	------	-------------

Традиционные сорта

Бельгия богата разнообразными сортами пива. Мы с особой тщательностью отобрали для вас светлые, нефильтрованные, янтарные и специальные сорта, выдержанные в винных бочках.

UNFILTERED (BLANCHE) НЕФИЛЬТРОВАННОЕ

Легкое пшеничное замутненное пиво, как правило, с цитрусовым оттенком и цветочным ароматом. Отлично подходит к салатам, морепродуктам и рыбе.

		л	₽
БАПТИСТ ВИТ <i>Baptist Wit</i>	Легкий освежающий витбир с нюансами пшеницы и бананов, наполненный приятными оттенками кориандра и апельсиновой корки	5%	0,33 650
БЛАНШ ДЕ БРЮССЕЛЬ <i>Blanche de Bruxelles</i>	Белый нефильтрованный эль с мягким освежающими пряно-цитрусовыми вкусом, оттенками пшеницы и легкой кислинкой	4,5%	0,33 700
СТИНБРЮГГЕ ВИТ БЛАНШ <i>Steenbrugge Wit Blanche</i>	Полнотельный бланш, выразительный пшенично-цитрусовый вкус с приятным травянистым послевкусием	5%	0,33 670
СТ БЕРНАРДУС ВИТ <i>St. Bernardus Wit</i>	Эль, сваренный по оригинальному рецепту Хугардена- первого в мире бланша	5,5%	0,33 690
ТЕР ДОЛЕН ВИТ <i>Ter Dolen Wit</i>	Легкий витбир с тонами пшеницы и банана, цитруса и пряностей	5,1%	0,33 700

БЕЛЬГИЙСКОЕ СВЕТЛОЕ

Разнообразие светлых сортов может только удивлять воображение, но их всех объединяет невероятная насыщенность, отсутствие горечи и яркая ароматика.

			л	₽
АВЕРБОД <i>Averbode</i>	Аббатский светлый эль, сваренный из трех видов злаков, с освежающим цветочным ароматом, нотами зеленого яблока и приятным хмелевым послевкусием	7,5%	0,33	820
БОРНЕМ БЛОНД <i>Bornem Blond</i>	Ароматный светлый эль обладает мягким сбалансированным вкусом с нотами солодов и фруктов	6,1%	0,33	620
ТЕР ДОЛЕН АРМАНД <i>Ter Dolen Armand</i>	Нефильтрованный блонд с ярким пряно-хмелевым вкусом. Свое название получил в честь одного из основателей пивоварни	7,1%	0,33	670
ЛЕФФЕ БЛОНД <i>Leffe Blond</i>	Один из самых узнаваемых блондов с тонами сочных фруктов, меда, хмеля и пряностей с длительным согревающим послевкусием	6,6%	0,33	640
ВАТЕРЛОО ТРИПЕЛЬ БЛОНД <i>Waterloo Triple Blond</i>	Трипель сладковатого вкуса с нюансами солодовых нот, переходящих в горечь хмеля и ароматом с оттенками цитрусовых и зеленых яблок	7,5%	0,33	900
ФУРШЕТ <i>Fouchette</i>	Эль с фруктово-пряным ароматом и мягкими нотками кориандра, а оттенки цитруса и цветка оставляют приятное затяжное послевкусие	7,5%	0,33	870
ГИЛЬОТИНА <i>La Guillotine</i>	Яркий травянистый вкус с оттенком брожения. Благодаря солодовому и ячменному аромату чувствуется приятная терпкость в послевкусии	8,5%	0,33	820
ЛЕФОРТ ТРИПЕЛЬ <i>LeFort Tripel</i>	Лучший в мире бельгийский трипель 2018 года, сваренный с добавлением особых дрожжей, которые приносят в аромат оттенки гвоздики, ванили и фруктовый вкус красных яблок	8,8%	0,33	790
КВАК БЛОНД <i>Kwak Blonde</i>	Блонд, с легким вкусом банана, карамели и сухофруктов, обладает затяжным хмелевым послевкусием	7,4%	0,33	870
ТРИПЕЛЬ КАРМЕЛИТ <i>Tripel Karmeliet</i>	Трипель на трех злаковых с мягкой текстурой, фруктово-пряными нотками и живой карбонизацией, напоминающей шампанское	8,4%	0,33	870
ДЮВЕЛЬ <i>Duvel</i>	Светлый сбалансированный эль с тонами печеных фруктов, карамели, пряностей и умеренной горчинкой	8,5%	0,33	870

ФЛОРЕФФ БЛОНД <i>Floreffe Blonde</i>	Освежающий блонд с оттенками солода и карамели в послевкусии, нюансами лакрицы и легкой горчинкой	6,3%	0,33	840
ФЛОРЕФФ ТРИПЕЛЬ <i>Floreffe Tripel</i>	Крепкий тройной эль с тонами солода, карамели и лакрицы и нотками хмеля и кальвадоса в послевкусии	8%	0,33	900
ХОПУС <i>Hopus</i>	Эль на пяти лучших сортах хмеля из разных регионов с интенсивным вкусом с оттенками хмеля, солода, фруктов и яркой горечью	8%	0,33	870
БРЮГСЕ ЗОТ БЛОНД <i>Brugse Zot Blond</i>	Светлый “Дурак из Брюгге”. В густом вкусе сладкие солодово-грушевые ноты, хмелевая горчинка и пряности, а послевкусие освежающее, слегка горьковатое	6%	0,33	870
ДЕЛИРИУМ ТРЕМЕНС <i>Delirium Tremens</i>	Легендарная “Белая горячка”, сочетающая ноты сладкого солода, хмелевой терпкости и пряных оттенков	8,5%	0,33	930
ЛА КОРН ТРИПЕЛЬ <i>La Corne Triple</i>	Один из немногих бельгийских тройных элей, сваренный без добавления сахара и пряностей, при этом во вкусе преобладают фруктово-солодовые сладкие тона и яркие ноты хмеля	10%	0,33	930
ШТРАФФЕ ХЕНДРИК ТРИПЕЛЬ <i>Straffe Hendrik Tripel</i>	Ароматный эль тройного брожения с богатым вкусом, сочетающий ноты карамели, трав и фруктов, который перетекает в долгое и тёплое послевкусие	9%	0,33	950
ПИРААТ <i>Piraat</i>	Крепкий плотный эль с богатым, теплым, слегка сладким и пряным вкусом, подчеркнутым хмелевой горчинкой	10,5%	0,33	720
ТРИПОРТЕР «ИЗ РАЯ» <i>Triporteur from Heaven</i>	Эль, сваренный с использованием собственного солода по уникальной рецептуре. Ароматный фруктово-медовый вкус с нотами леденцового сахара, с легкой сухой горчинкой в послевкусии	6,2%	0,33	720
ОМЕР БЛОНД <i>Omer Blond</i>	Светлый эль с оттенками пшеницы в хмельном аромате и богатым вкусом фруктов, меда и специй	8%	0,33	820



BELGIAN BRUNE

БЕЛЬГИЙСКОЕ ПОЛУТЕМНОЕ

л р

ДЕЛИРИУМ АРГЕНТУМ <i>Delirium Argentum</i>	Охмеленный семью сортами хмеля, янтарный эль с нюансами карамели, цитрусов и пряностей	7%	0,33	930
ГУЛЬДЕН ДРААК 9000 <i>Gulden Draak 9000</i>	Выдержанная версия эля Gulden Draak, приуроченная к 25-летию марки, представляет собой янтарного цвета квадрюпель с тонами карамели, изюма, меда, специй и фруктов	10,5%	0,33	890
КВАК <i>Kwak</i>	Янтарный эль с тонами карамели, банана и сухофруктов, известный прежде всего своим необычным бокалом	8,4%	0,33	870

БЕЛЬГИЙСКОЕ ТЕМНОЕ

Темные сорта легко поражают воображение даже искушенных ценителей пива огромным количеством оттенков вкуса. Темное пиво хорошо сочетается с мясными блюдами и фирменными мидиями.

		л	₽
ГУЛЬДЕН ДРААК ИМПЕРСКИЙ СТАУТ <i>Gulden Draak Imperial Stout</i>	Специальный сорт пивоварни, завоевавший множество наград. Обладает насыщенным ароматом с оттенками банана и темного шоколада, с акцентами жареного солода и кофе во вкусе	12% 0,33	1050
ПЕТРЮС ДЮББЕЛЬ <i>Petrus Dubbel</i>	Эль с солодовым ароматом, округлым сбалансированным вкусом с тонами карамели и приятной горчинкой	7% 0,33	800
БОРНЕМ ДЮББЕЛЬ <i>Bornem Double</i>	Аббатский темный эль с ярким ароматом изюма и специй, фруктово-пряным вкусом и изысканным ванильным послевкусием	7,2% 0,33	620
ЛЕФФЕ БРЮН <i>Leffe Brune</i>	Подлинный аббатский эль со сливочным, слегка сладким вкусом, с тонами жареного солода и идеальным балансом между легкой горечью и карамельными оттенками	6,5% 0,33	640
ФЛОРЕФФ ДЮББЕЛЬ <i>Floreffe Dubbel</i>	Дюббель с солодовым вкусом с нюансами фруктов, лакрицы и аниса, в послевкусии горчинка переплетается с приятной кислинкой	6,3% 0,33	770
СТ БЕРНАРДУС 12 <i>St Bernardus 12</i>	Квадрюпель, сваренный по оригинальному рецепту монахов из аббатства Westvleteren, с идеальным балансом солодовой сладости и хмелевой горечи. Признан одним из лучших сортов в мире	10% 0,33	950
ТЕР ДОЛЕН ДОНКЕР <i>Ter Dolen Donker</i>	Темный эль с тонами чернослива, изюма и бисквита, с долгим приятным послевкусием	7,1% 0,33	700
СТИНБРУГГЕ ДЮББЕЛЬ <i>Steenbrugge Dubbel</i>	Темный аббатский эль с добавлением смеси специй "трюйт", добавляющий пиву слегка копченый характер с оттенками корицы	6,5% 0,33	670
ЛА КОРН БЛЭК <i>La Corne Black</i>	Крепкий темный эль с нотами горького шоколада, жареного кофе и легкой приятной кислинкой	8% 0,33	820
ЛА КОРН КВАДРЮПЕЛЬ <i>La Corne Quadrupel</i>	Экстра крепкий насыщенный квадрюпель янтарного цвета с ярким солодовым вкусом с оттенками изюма, чернослива и инжира	12% 0,33	950

		л	₽
ЛЕФОРТ ДАРК <i>LeFort Dark</i>	Темный эль с многогранным вкусом, в котором раскрываются тона темных фруктов, шоколада, специй, хлеба и карамели	10%	0,33 790
БРЮГСЕ ЗОТ ДЮББЕЛЬ <i>Brugse Zot Dubbel</i>	Темный “Дурак из Брюгге” со сбалансированным вкусом с оттенками изюма, карамели, вишни и специй и длительным, слегка хмелевым послевкусием	7,5%	0,33 820
ВАТЕРЛОО ДАРК <i>Waterloo Dark</i>	Бельгийский эль, в аромате которого ощущаются тона изюма, чернослива, специй. Насыщенный вкус жареных солодов с нотами ржаного хлеба раскроется в долгом согревающем послевкусии	8%	0,33 900
ДЕЛИРИУМ НОКТЮРNUM <i>Delirium Nocturnum</i>	“Ночная горячка” - плотный, насыщенный эль с нюансами лакрицы, кофе и шоколада	8,5%	0,33 890
ГУЛЬДЕН ДРААК <i>Gulden Draak</i>	Главный крепкий темный эль города Гент с ярким вкусом с оттенками шоколада, карамели, жареного солода и темных фруктов, дображивающий на винных дрожжах	10,5%	0,33 870
ШТРАФФЕ ХЕНДРИК КВАДРЮПЕЛЬ <i>Straffe Hendrik Quadrupel</i>	Идеально сбалансированный квадрюпель с тонами карамели, ириски, жареного солода, темных фруктов и яркими нотками эспрессо в послевкусии	11%	0,33 1050
ТРИПОРТЕР «ИЗ АДА» <i>Tripporteur from Hell</i>	Темный бельгийский эль, изготовленный из “адски” прожаренных солодов. Во вкусе раскрывается богатый шоколадно-кофейный букет с оттенками карамели и свежеспеченного хлеба	6,6%	0,33 750
ТРИПОРТЕР ПОЛНОЛУНИЕ 12 <i>Tripporteur Full Moon 12</i>	Квадрюпель, изготовленный из специального сорта солода, который проходит обжарку только в полнолуние. В ароматике и вкусе пива доминирует хорошо прожаренный солод со сладковатыми нюансами карамели и колы	10,2%	0,33 790

Уникальные эли

В этой категории представлены различные сорта, каждый из которых легко поражает воображение: выдержка в винных бочках, специальные сорта солода и хмеля, фруктовые и ягодные оттенки.

Можно попробовать по очереди и ни разу не ошибиться.

		л	₽
ДЕЛИРИУМ ДЕЛИРИЯ <i>Delirium Deliria</i>	Лимитированный сорт, сваренный женщиной в честь прекрасной половины человечества, демонстрирует фруктово-цветочные нотки, пряные оттенки хмеля, тона яблок и белого винограда	8,5% 0,75	2600
ДЕЛИРИУМ РЭД <i>Delirium Red</i>	Фруктовая версия знаменитой "Белой горячки", умеренно вишневая, с нотами миндаля, смородины и малины	8% 0,33	890
КАСТИЛ РУЖ <i>Kasteel Rouge</i>	Темный эль с добавлением вишневого кондитерского ликера, выдержанный в дубовой бочке в течении 6 месяцев	8% 0,33	740
КАСТИЛ КЮВЕ ДЕ ШАТО <i>Kasteel Cuvee du Chateau</i>	Изысканный темный эль, выдержанный 10 лет в подвалах замка, демонстрирует бархатный вкус с оттенками солода и карамели и тонкой хмелевой горчинки	11% 0,33	800
ПЕТРЮС ЭЙДЖД ПЕЙЛ <i>Petrus Aged Pale</i>	Кислый пейл-эль с двухлетней выдержкой и спонтанным брожением в дубовых бочках. Характеризуется фруктовыми и травянистыми тонами с заметной кислинкой и древесным послевкусием	7,3% 0,33	840
ПЕТРЮС ЭЙДЖД РЭД <i>Petrus Aged Red</i>	Крепкий фруктовый эль с ювелирным балансом между дюбелем, ароматной вишней и терпким, слегка древесным послевкусием	8,5% 0,33	800
ШТРАФФЕ ХЕНДРИК УАЙЛД <i>Straffe Hendrik Wild</i>	Особая версия трипеля, выдержанная на диких дрожжах. Варится ограниченной партией всего раз в год. Дикае дрожжи увеличивают срок хранения пива, а вкус напитка развивается и меняется на протяжении многих лет. Горечь хмеля со временем смягчается, уступая фруктовым, цветочным и винным нотам	9% 0,33	950

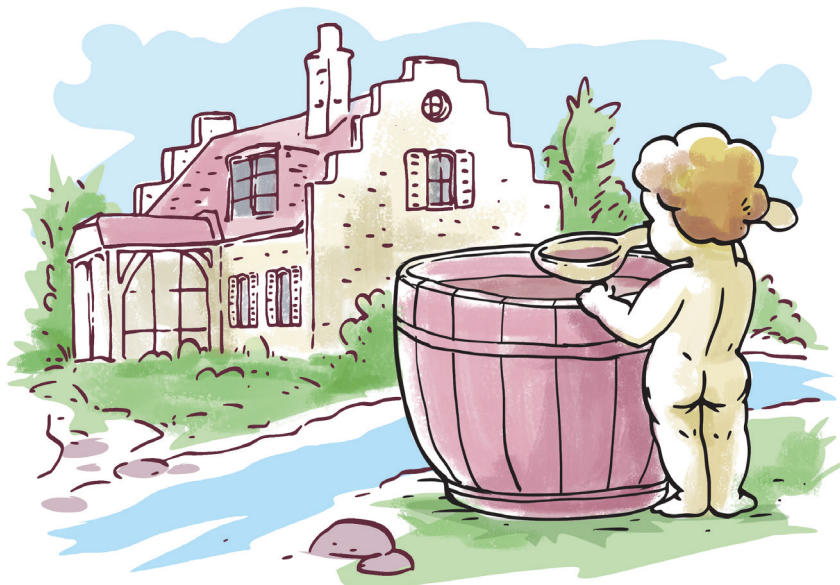
FLEMISH ALES

Фламандские эли

Красные эли родом из западной Фландрии. Пиво выдерживают до 2-х лет в огромных дубовых бочках, в которых содержатся бактерии необходимые для подкисления пива. Длительная выдержка и смешивание молодого и выдержанного эля способствуют сложности напитка и рекомендуются знатокам пивных традиций.

			л	₽
ПЕТРЮС БОРДО <i>Petrus Bordeaux</i>	Идеально сбалансированный красный фламандский эль с выдержкой в винных бочках	5,5%	0,33	770
БАРБЕ РУБИ <i>Barbe Ruby</i>	Насыщенный терпкий кисло-сладкий эль с тонами ликерной вишни и легкой горечью миндаля и гармоничным освежающим послевкусием	7,7%	0,33	790
РОДЕНБАХ ГРАН КРЮ <i>Rodenbach Grand Cru</i>	Более выдержанная версия знаменитого пива Rodenbach, гармоничная и похожая на вино за счёт своей сухости. Является одним из самых сложных сортов в мире	6%	0,33	720
РОДЕНБАХ ВИНТАЖ <i>Rodenbach Vintage</i>	Фламандский эль, напоминающий красное вино с нотками ванили, дуба и меда. С каждым годом аромат немного меняется, а номер на бутылке указывает на год, в котором начинает созревать этот уникальный сорт	7%	0,75	3000
РОДЕНБАХ АЛЕКСАНДР <i>Rodenbach Alexander</i>	Купаж, сваренный в честь 200-летия Александра Роденбаха, представляет собой микс выдержанного пива и молодого эля с добавлением вишни. Сбалансированный вкус с тонким фруктовым и древесным послевкусием напоминает бургундское вино, а вишня делает напиток идеальным аперитивом	5,6%	0,33	770
ВАНДЕРГИНСТЕ ОУД БРЮН <i>VanderGhinste Oud Bruin</i>	Легкий фламандский эль с еле уловимой кислинкой, в аромате и вкусе которого присутствуют тона темных фруктов, вишни и оттенки солода	5,5%	0,25	620
МОНКС КАФЕ <i>Monk's Cafe</i>	Фламандский эль с отличным балансом карамельной сладости и характерной кислинки с вишневыми оттенками, с тонкими бальзамическими нюансами и нотами зеленого яблока в послевкусии	5,5%	0,33	670

БУРГУНЬ ДЕ ФЛАНДЕР БЛОНД <i>Bourgogne des Flandres Blonde</i>	Светлый фламандский эль с нотами пшеницы, ванили, изюма и узнаваемой фирменной кислинкой в послевкусии	5,5%	0,33	790
БУРГУНЬ ДЕ ФЛАНДЕР <i>Bourgogne des Flandres</i>	Знаменитый фламандский эль с отличным балансом сладости и кислотности, созданный по древней технике "вливания ламбика" и выдержанный в дубовых бочках	5%	0,33 0,75	770 2200
КЮВЕ ДЕ ЯКОБИНС <i>Cuvée des Jacobins</i>	Фламандский красный эль с насыщенным вкусом и яркой кислинкой, наполненный оттенками вина и ягод	5,5%	0,33	870
ДЮШЕС ДЕ БУРГУНЬ <i>Duchesse de Bourgogne</i>	Первый в истории фламандский эль с уникальным винным вкусом, выдержанный в течение 18 месяцев в лучших винных бочках Португалии	6,2%	0,33 0,75	820 2200



TRADITIONAL

Традиционные ламбики и гезы

Гезы в Бельгии называют брюссельским шампанским. И ведь не даром: уникальный способ смешения ламбиков, разные способы выдержки создают уникальный вкус для самых пышных торжеств!

			л	₽
САН ЛУИ ГЁЗ <i>St. Louis Gueuze</i>	Смесь молодого и выдержанного ламбиков в бочках из-под вина. Умеренно сладкий, с виноградной и цитрусовой кислинкой и тонкой горечью в послевкусии	4,5%	0,25	600
БУН ГЁЗ МАРЬЯЖ ПАРФЕ <i>Boon Gueuze</i> <i>Mariage Parfait</i>	Выдержанный гез с тонким, изысканным ароматом с нотами кислых ягод и легкими дубовыми нюансами, перетекающий во фруктовый, сбалансированный вкус с нотами ванили, дуба и гвоздики	8%	0,375	1350

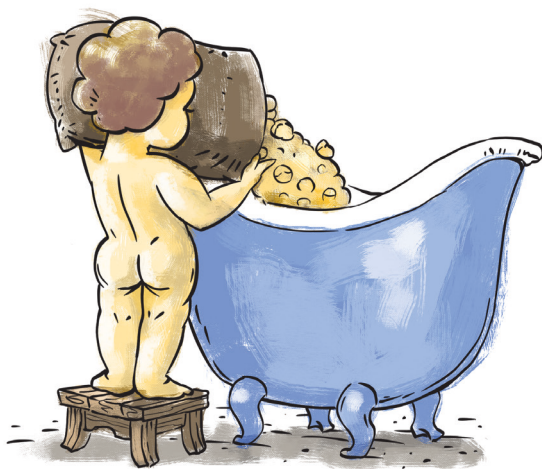
FRUIT AND SPACIAL

Фруктовое и специальное

Ламбик — уникальный способ производства пива без пивных дрожжей. Только под Брюсселем обитают бактерии, по составу идентичные пивным дрожжам, которые взаимодействуют с сушлом спонтанно.

			л	₽
САН ЛУИ ПЕШ <i>St. Louis Peche</i>	Фруктовый ламбик с ароматными нотами персика, абрикоса, сахарных цукатов, а также терпкой кислинкой в послевкусии	2,6%	0,25	670
САН ЛУИ ФРАМБУА <i>St. Louis Framboise</i>	Сладкий, слегка терпкий ламбик с ярким сбалансированным малиновым вкусом и длительным кисло-сладким послевкусием	2,8%	0,25	670

ТЕР ДОЛЕН КРИК <i>Ter Dolen Kriek</i>	Нефильтрованный вишневый эль с отличным балансом сладости и кислотности	4,5%	0,33	670
КРИК МАКС <i>Kriek Max</i>	Ламбик с ярким вишневым вкусом и прятной сладостью во вкусе и аромате	3,5%	0,25	650
МОНГОЗО КОКОС <i>Mongozo Coconut</i>	Экзотическое легкое пиво слегка мутного желто-белого оттенка. Обладает освежающим, сладким вкусом кокоса	3,6%	0,33	750
МОНГОЗО МАНГО <i>Mongozo Mango</i>	Сладкое освежающее экзотическое пиво с яркими нотами манго и продолжительным фруктовым послевкусием	3,6%	0,33	750
КРИКЕНБИР <i>Kriekenbier</i>	Вишневый лагер с очень насыщенным сладковатым вкусом и ярким ароматом леденцов	4,5%	0,25	630
ШАПО БАНАН <i>Chapeau Banana</i>	Легкий, яркий, освежающий ламбик с очень насыщенным сладковатым банановым вкусом	3,5%	0,25	690
ШАПО АНАНАС <i>Chapeau Exotic</i>	Ананасовый ламбик с ярким тропическим вкусом и прекрасным балансом сладости и кислоты	3,5%	0,25	690



OTHER COUNTRIES

Пиво других стран

Для любителей пивных традиций других стран мы собрали незаурядную коллекцию светлого, нефильрованного, красного и темного пива.

GREAT BRITAIN & IRELAND

ВЕЛИКОБРИТАНИЯ & ИРЛАНДИЯ

		а	₽
ХОБГОБЛИН РУБИ <i>Hobgoblin Ruby</i>	Ярко-рубиновый эль с отлично сбалансированным солодово-фруктовым вкусом и приятной горчинкой в послевкусии	5%	0,5 760
ГИННЕСС <i>Guinness</i>	Знаменитый ирландский стаут с тонами жженой карамели, шоколадно-фруктовым мягким вкусом и идеальной сливочной пеной	4,8%	0,44 750
КИЛКЕННИ <i>Kilkenny</i>	Красный ирландский эль с очень мягким вкусом с оттенками солода, карамели, хмеля и приятной горчинкой в послевкусии	4,3%	0,44 750
БРЮДОГ ПАНК ИПА <i>Brewdog Punk IPA</i>	Бестселлер пивоварни Брюдог с взрывным вкусом с оттенками тропических фруктов и яркой хмелевой горечью	5,4%	0,33 670
БРЮДОГ ЭЛВИС ДЖУС <i>Brewdog Elvis `Juice</i>	Пикантный бодрящий грейпфрутовый эль в стиле American IPA с карамельно-солодовым вкусом и яркими горькими оттенками цитрусовых	6,5%	0,33 670
БЕЛХЭВЕН БЛЭК СКОТТИШ СТАУТ <i>Belhaven black scottish stout</i>	Сухой стаут с бархатистым вкусом с терпкими тонами жареного солода, кофе, темного шоколада и легкой хмелевой горчинкой	4,2%	0,44 750
ОЛД СПЕКЛД ХЕН <i>Old Speckled Hen</i>	“Старая курочка ряба”, названная в честь забрызганного разноцветной краской автомобиля MG, обладает солодовым вкусом с тонами ириски, фруктов, выпечки и приятным хмелевым послевкусием	5%	0,44 780
ЯНГС ДАБЛ ЧОКОЛЭТ СТАУТ <i>Young`s double chocolate stout</i>	Стаут с шелковистым сливочным вкусом с тонами шоколада, изюма, ванили, карамели и легкой хлебной горчинкой в послевкусии	5,2%	0,5 790
ВУДФОРДС ВОЛЬТ ИПА <i>Woodfordes Volt IPA</i>	ИПА на американском хмеле с тонами цитруса, цветов, сосны и тропических фруктов с ярким насыщенным вкусом	4,5%	0,5 790
САН ПИТЕРС ХАНИ ПОРТЕР <i>St. Peter`s Honey Porter</i>	Медовый портер с поразительно сильным медовым характером, ванильными тонами и послевкусием с приятной горчинкой	4,5%	0,5 870
САН ПИТЕРС КРИМ СТАУТ <i>St. Peter`s Cream Stout</i>	Стаут из двух сортов хмеля и пяти сортов солода со сбалансированным вкусом, в котором преобладают ноты сливок, шоколада, кофе и хлебных корочек	6,5%	0,5 870

ГЕРМАНИЯ

		л	₽
БАЙРОЙТЕР ХЕЛЬ <i>Bayreuther Hell</i>	Светлый нефильтранный пшеничный эль с насыщенным хлебным вкусом, тонами банана и цитрусовых	4,9%	0,5 790
МАЙЗЕЛ & ФРЕНДС ИПА <i>Maisel & Friends IPA</i>	Умеренно горький IPA с взрывным хмелевым ароматом и нотами цитрусовых и сосны	6,3%	0,33 700
МАЙЗЕЛС ВАЙС ОРИДЖИНАЛ <i>Maisels Weisse Original</i>	Нефилтранный пшеничный эль с оттенками банана, дрожжей, гвоздики, цитрусовых фруктов, нотами сладкого солода и умеренной хмелевой горечью	5,2%	0,5 760
МАЙЗЕЛС ВАЙС ДУНКЕЛЬ <i>Maisel's Weisse Dunkel</i>	Темный нефилтранный пшеничный эль с нотами жареного солода, карамели и банана	5,2%	0,5 760
АЙИНГЕР УРВАЙССЕ <i>Ayinger Urweisse</i>	Полутемный пшеничный эль с ярким вкусом с тонами трав, банана и апельсина и легкой горчинкой	5,8%	0,5 790
АЙИНГЕР БРОЙВАЙССЕ <i>Ayinger Brauweisse</i>	Светлый нефилтранный пшеничный эль с насыщенным хлебным вкусом, тонами банана и цитрусовых	5,1%	0,5 790
АЙИНГЕР КИРТАБИР <i>Ayinger Kirtabier</i>	Нефилтранный полутемный лагер с тонами апельсиновой цедры, спелых яблок и орехов	5,8%	0,5 790
АЙИНГЕР СТОЛЕТНЕЕ <i>Ayinger Jahrhundert Bier</i>	Питкий и гармоничный лагер, сваренный в честь 100-летия пивоварни, обладающий оттенками солода, пряностей и небольшой горчинкой	5,5%	0,5 790
АЙИНГЕР ЦЕЛЕБРАТОР <i>Ayinger Celebrator</i>	Доппельбок с насыщенным солодовым вкусом и отсутствием сладости с оттенками кофе	6,7%	0,33 800
МЮНХОВ ОРИДЖИНАЛ ПИЛС <i>Monchshof Original</i>	Лагер с очень свежим вкусом с оттенками зерна, травы и цитрусовых и яркой горечью в послевкусии	4,9%	0,5 820
ШНАЙДЕР ВАЙС ТАПС <i>Schneider TAPS Hopfenweizen</i>	Двойной пшеничный бок с терпким сливочным вкусом, в котором сочетаются сладкий карамельный солод, хмель и яркие цитрусово-пряные нотки	8,2%	0,5 790

ШНАЙДЕР ВАЙС ЛАВ БИР

Schneider Weisse Love Beer

Очень свежий пшеничный эль с нежным вкусом с тонами бузины и крыжовника

4,9% 0,5 790

ШНАЙДЕР ВАЙС ТАП9 АВЕНТИНУС АЙСБОК

*Schneider Weisse TAP9
Aventinus Eisbock*

Крепкий двойной бок, приготовленный путём вымораживания классического Авертинуса, обладает оттенками спелой сливы, чернослива и сухофруктов во вкусе

12% 0,33 900

РИГЕЛЕ КЕЛЛЕРБИР

Riegele Kellerbier

Эталонный келлербир с нежным солодовым вкусом. Один из лучших представителей стиля, во вкусе которого сплетаются тонкая карамельная сладость с непревзойдённо мягкой текстурой

5% 0,5 760

CZECH REPUBLIC

ЧЕХИЯ

л р

ЗУБР ГОЛД

Zubr Gold

Один из самых сбалансированных и питких чешских лагеров, плотный и с узнаваемой хмелевой горчинкой

4,6% 0,5 640

ЗУБР ДАРК

Zubr Dark

Темный лагер с тонами жженого солода, хмелевой горечью и длительным карамельным послевкусием

4,1% 0,5 640



ДЖОУС АПА <i>Jaws APA</i>	Хорошо охмеленный светлый эль в американском стиле с ярким ароматом манго, цитрусов и хвои	5,5%	0,5	590
ДЖОУС АТОМНАЯ ПРАЧЕЧНАЯ ИПА <i>Jaws Atomic Laundry IPA</i>	Экстра горький IPA с IBU 101, провоцирующий атомный взрыв вкуса с плотным насыщенным телом, яркими тропическими нюансами и мощной хмелевой горечью	7%	0,5	670
ДЖОУС АТОМНАЯ ПРАЧЕЧНАЯ ХХ <i>Jaws Nuclear Laundry XX</i>	Атомная прачечная, сваренная в стиле Double IPA. Еще больше хмеля, еще мощнее солодовая база, еще плотнее вкус	9%	0,5	710
ДЖОУС ОВСЯНЫЙ СТАУТ <i>Jaws Oat Stout</i>	Стаут с ароматом кофе со сливками, тонами шоколада и жареного солода во вкусе и легкая горчинка в послевкусии	5,2%	0,5	570
КОНИКС АЙС КРИМ ПОРТЕР ПЛОМБИР <i>Konix Ice Cream Porter Plombeer</i>	Уникальный сливочный портер с мягким вкусом, с тонами пломбира и деликатной горчинкой	7%	0,45	560
КОНИКС КАССИС РУБИ <i>Konix Cassis Ruby</i>	Пиво на основе черной смородины с ярким насыщенным вкусом, легкой ягодной кислоткой и освежающе терпким послевкусием	7%	0,5	580
КОНИКС МЭРИ, ГОУ ХОУМ! <i>Konix Mary, Go Home!</i>	Отлично сбалансированный томатный гозе с характерным кисло-соленым вкусом и островатым пряным послевкусием	6,5%	0,5	590
КОНИКС РУССКИЙ ИМПЕРСКИЙ СТАУТ №2 <i>Konix russian imperial stout #2 barrel</i>	Густой, крепкий и насыщенный имперский стаут с яркими тонами карамелизованных фруктов, инжира, фиников и деликатными винными нотками	12,5%	0,375	710
МИЛК ШЕЙК АМНЕЗИЯ ТРОПИК ИПА <i>Milk of Amnesia Tropic IPA</i>	Насыщенный IPA обладающий ярким сливочным тропическим вкусом с нотами ананаса, манго, маракуйи. Все это достигается благодаря добавлению лактозы	5,5%	0,5	550

NONALCOHOLIC

Безалкогольное ПИВО

		л	₽
ХУГАРДЕН В АССОРТИМЕНТЕ <i>Hoegaarden in assortment</i>	Безалкогольная версия самого известного в мире бланша с освежающим вкусом апельсина, кюрасао и пряностей	0,0%	0,45 460
РИГЕЛЕ ХЕЛЬ <i>Riegele Hell</i>	Безалкогольный лагер с хмелевым ароматом и ярким солодовым вкусом от самой титулованной пивоварни Германии	0,4%	0,5 690
САН ПИТЕРС ВИЗАУТ ОРИГИНАЛЬНЫЙ <i>St. Peter's Without Original</i>	Британский темный безалкогольный эль с богатым солодовым вкусом и умеренной хмелевой горечью	0%	0,5 750
САН ПИТЕРС ВИЗАУТ ГОЛД <i>St. Peter's Without Gold</i>	Безалкогольный светлый эль с ярким медовым ароматом, оттенками зерновых, хмеля и легкими травянистыми нотками	0%	0,5 750
МАЙЗЕЛС ВАЙССЕ <i>Maisel's Weisse</i>	Пшеничный нефильтрованный эль с насыщенным и сбалансированным вкусом, невероятно похожим на свой алкогольный аналог	0,4%	0,5 690
ШНАЙДЕР ВАЙС ТАПЗ АЛКОФРИ <i>Schneider Weisse TAP3 Mein Alkoholfreies</i>	Нефилтрованный пшеничный эль с тонами банана, сладковатого солода и легкой кислинкой	0,14%	0,5 690
ЗИРО ПОИНТ ПОРТЕР 42 <i>Zero Point Porter 42</i>	Безалкогольный ореховый портер с мягким бархатистым вкусом и ароматом с оттенками лесного ореха	0,5%	0,33 580
ЗИРО ПОИНТ САН СЕТТИНГ <i>Zero Point Sun Setting</i>	Безалкогольный пейл эль с ярким вкусом и ароматом манго и приятной горчинкой в послевкусии	0,5%	0,33 580

БЮЛЬВИ ПЕТИТ ЯБЛОКО <i>Bullevie Petit Apple</i>	Игристый сидр со вкусом яблочного штруделя и легкой освежающей кислинки	1,2%	0,45	580
БЮЛЬВИ ПЕТИТ ГРЕЙПФРУТ <i>Bullevie Petit Grapefruit</i>	Полусладкий сидр с ярким вкусом грейпфрута и приятной кислинки	1,2%	0,45	580
БЮЛЬВИ ПЕТИТ ЯГОДНЫЙ <i>Bullevie Petit Berry</i>	Полусладкий сидр с сочным насыщенным вкусом лесных ягод и деликатной кислинки	1,2%	0,45	580

CIDER

Сидр

 RUSSIA

РОССИЯ

			л	₽
БЮЛЬВИ ВИВИЗЕРО <i>Bullevie Vivizero</i>	Сухой сидр в испанском стиле с насыщенным вкусом и ярким фруктовым ароматом	5,5%	0,45	600
БЮЛЬВИ ГРАНАТ <i>Bullevie Pomegranate</i>	Полусухой сидр с ярким насыщенным вкусом и ароматом свежего граната	5,5%	0,45	600
БЮЛЬВИ КВИНСИ <i>Bullevie Queency</i>	Полусухой сидр в британском стиле очень легкий и слегка терпкий, с ароматом осенних яблок и отличным балансом умеренной сладости и освежающей кислинки	5,5%	0,45	600
БЮЛЬВИ ПУАРЕ <i>Bullevie Poire</i>	Изготовленный по традиционной французской технологии из локальных груш. Обладает тонким грушевым ароматом и приятной умеренной кислинкой	6%	0,375	670
БЮЛЬВИ ГРЕЙ МИ <i>Bullevie Grey Me</i>	Уникальный пряный сидр с ярким насыщенным вкусом, наполненным тонами спелых красных яблок, гвоздики, корицы, кардамона и цитрусовых	6%	0,45	600

 SPAIN

ИСПАНИЯ

АРАЕТА ГРУШЕВЫЙ
Araeta Perada

Тихий сухой сидр с натуральным осадком, для приготовления которого используются специально отобранные по уровню кислотности груши, выращенные на собственной ферме

л
6% 0,75 **1300** ₺

 SWEDEN

ШВЕЦИЯ

**АЛЬСКА
В АССОРТИМЕНТЕ**
Älska in assortment

Линейка легких полусладких сидров с сбалансированным вкусом фруктов и ягод

л
4% 0,5 **820** ₺

 FRANCE

ФРАНЦИЯ

ВАЛ ДЕ РАНС БРЮТ
Val de Rance Brut

Сухой яблочный сидр, созданный по традиционной рецептуре из сладких пикантных яблок. Во вкусе преобладают сочные яблочные оттенки и приятная кислинка

л
4,5% 0,75 **1350** ₺

**ФУРНЬЕ
АРТИЗАНАЛЬ БРЮТ**
Fournier Artisanal Brut

Классический французский сидр. Сбалансированный вкус с ароматом сухих яблок, нот ванили и дуба и легкая кислинка в послевкусии

л
4,5% 0,33 **700** ₺

ФУРНЬЕ РОЗЕ
Fournier Rose

Свежий и фруктовый сухой сидр с кисло-сладким ароматом и сочным яблочным вкусом, деликатными танинами и «хрустящим» послевкусием игристых вин. Для производства используют только особые красные яблоки без добавления сахара или дрожжей, поэтому этот сорт имеет полное право именоваться французским розе

л
3% 0,33 **700** ₺