



**180 р.**  
**Моти личи (2 шт)**  
 КБЖУ (на 100 гр) 217,4 / 3,3 / 7,8 / 33,4

[Состав](#)



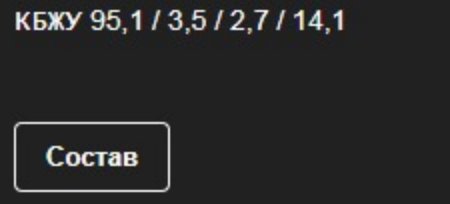
**180 р.**  
**Моти тирамису (2 шт)**  
 КБЖУ (на 100 гр) 232,1 / 3,4 / 9,9 / 32,5

[Состав](#)



**320 р.**  
**Тяхан чикен беби**  
 КБЖУ (на 100 гр) 208,8 / 9,4 / 4,5 / 32,3

[Состав](#)



**590 р.**  
**Рамен Бифу шичю**  
 КБЖУ 95,1 / 3,5 / 2,7 / 14,1

[Состав](#)



**490 р.**  
**Рамен Бутанику**  
 КБЖУ 140,6 / 3,5 / 7,0 / 15,8

[Состав](#)



**540 р.**  
**Рамен Вегетарианский**  
 КБЖУ 84,9 / 1,9 / 2,9 / 12,8

[Состав](#)



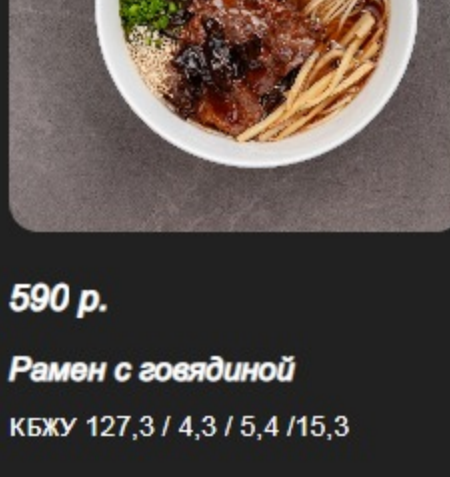
**490 р.**  
**Рамен карри с курицей**  
 КБЖУ 61,2 / 3,4 / 1,1 / 9,5

[Состав](#)



**490 р.**  
**Рамен ким-чи с курицей**  
 КБЖУ (на 100 гр) 121,6 / 3,9 / 4,3 / 16,7

[Состав](#)



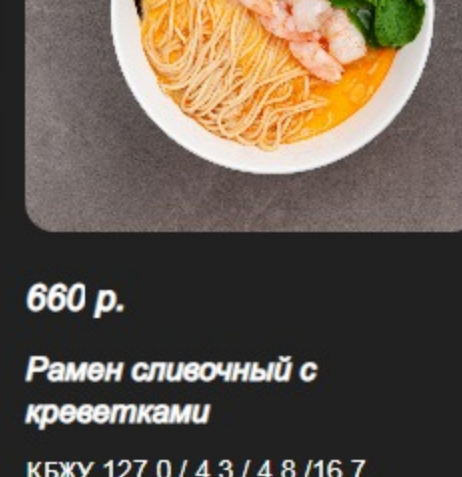
**590 р.**  
**Рамен с говядиной**  
 КБЖУ 127,3 / 4,3 / 5,4 / 15,3

[Состав](#)



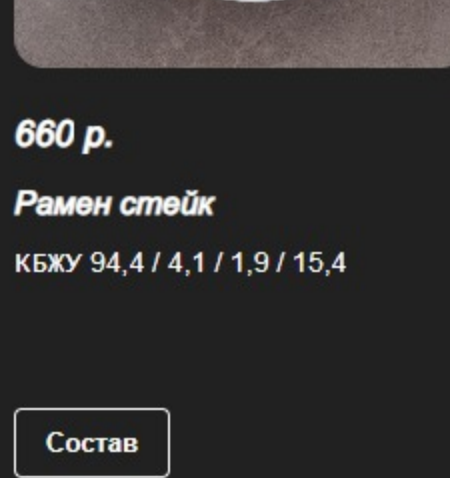
**660 р.**  
**Рамен с морепродуктами**  
 КБЖУ 135,2 / 5,4 / 5,4 / 16,5

[Состав](#)



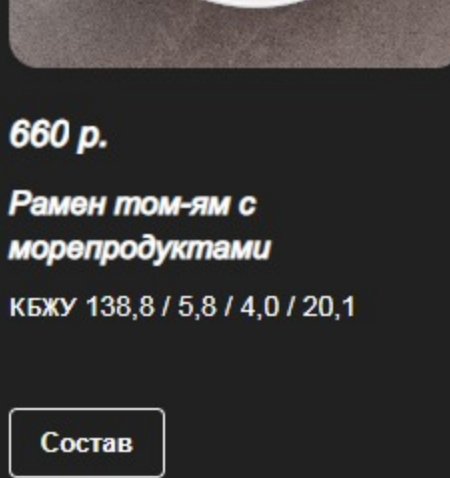
**660 р.**  
**Рамен сливочный с креветками**  
 КБЖУ 127,0 / 4,3 / 4,8 / 16,7

[Состав](#)



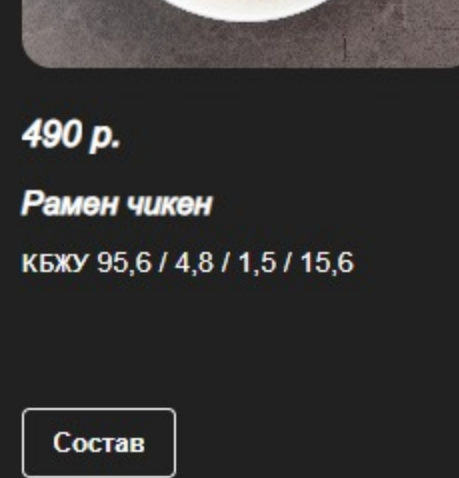
**660 р.**  
**Рамен стейк**  
 КБЖУ 94,4 / 4,1 / 1,9 / 15,4

[Состав](#)



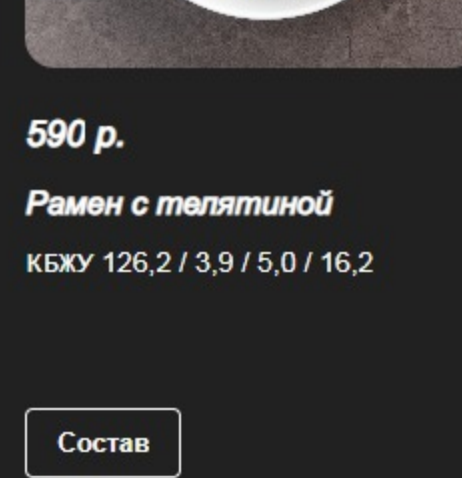
**660 р.**  
**Рамен том-ям с морепродуктами**  
 КБЖУ 138,8 / 5,8 / 4,0 / 20,1

[Состав](#)



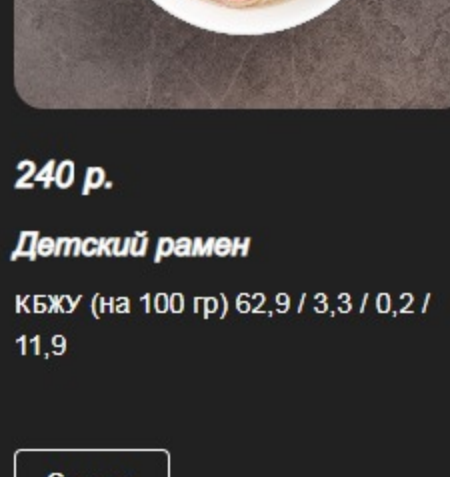
**490 р.**  
**Рамен чикен**  
 КБЖУ 95,6 / 4,8 / 1,5 / 15,6

[Состав](#)



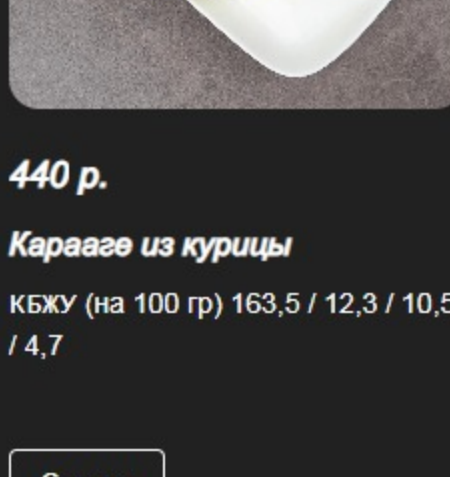
**590 р.**  
**Рамен с телятиной**  
 КБЖУ 126,2 / 3,9 / 5,0 / 16,2

[Состав](#)



**240 р.**  
**Детский рамен**  
 КБЖУ (на 100 гр) 62,9 / 3,3 / 0,2 / 11,9

[Состав](#)



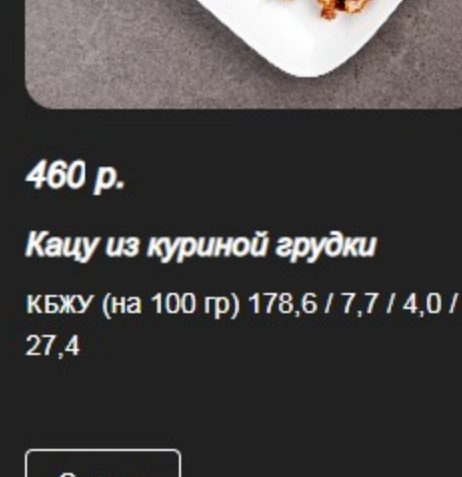
**440 р.**  
**Карраге из курицы**  
 КБЖУ (на 100 гр) 163,5 / 12,3 / 10,5 / 4,7

[Состав](#)



**480 р.**  
**Карри чикен кацу**  
 КБЖУ (на 100 гр) 187,8 / 7,5 / 4,1 / 29,8

[Состав](#)



**460 р.**  
**Кацу из куриной грудки**  
 КБЖУ (на 100 гр) 178,6 / 7,7 / 4,0 / 27,4

[Состав](#)



**560 р.**  
**Креветки в кисло-сладком соусе**  
 КБЖУ (на 100 гр) 58,3 / 8,7 / 1,8 / 1,9

[Состав](#)



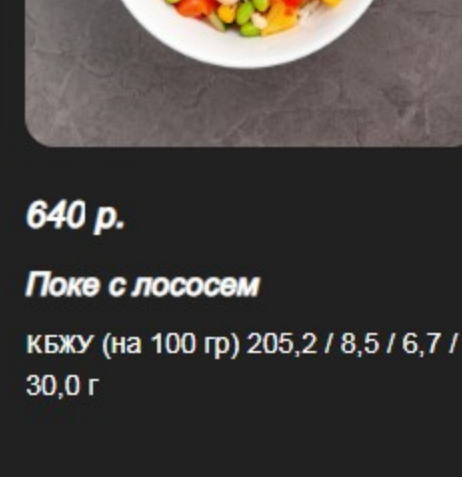
**560 р.**  
**Креветки васаби**  
 КБЖУ (на 100 гр) 274,7 / 9,9 / 17,7 / 19,1

[Состав](#)



**640 р.**  
**Поке с креветками**  
 КБЖУ (на 100 гр) 201,3 / 6,9 / 5,0 / 31,9

[Состав](#)



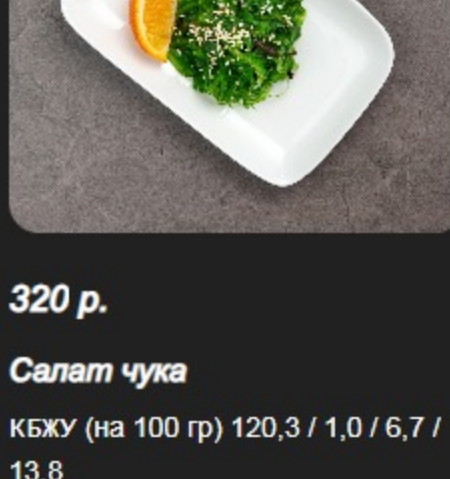
**640 р.**  
**Поке с лососем**  
 КБЖУ (на 100 гр) 205,2 / 8,5 / 6,7 / 30,0 г

[Состав](#)



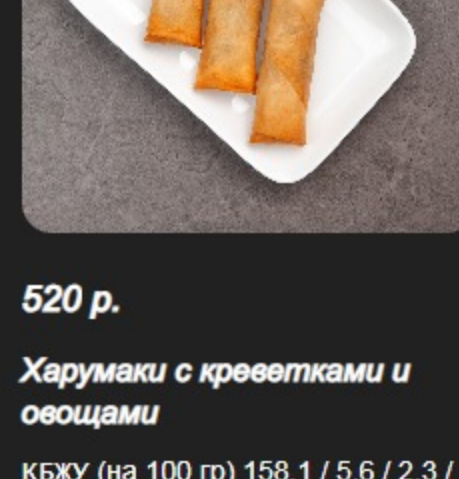
**240 р.**  
**Салат ким-чи**  
 КБЖУ (на 100 гр) 19,8 / 1,2 / 0,3 / 2,8

[Состав](#)



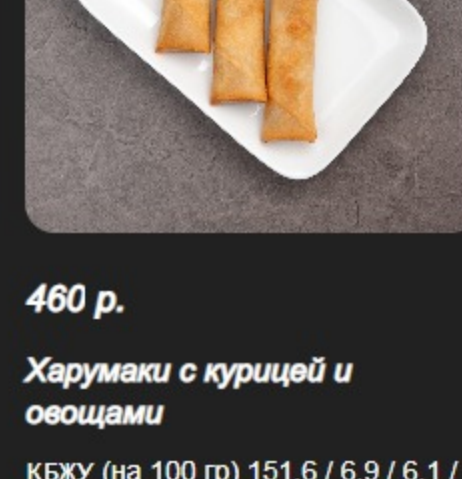
**320 р.**  
**Салат чуча**  
 КБЖУ (на 100 гр) 120,3 / 1,0 / 6,7 / 13,8

[Состав](#)



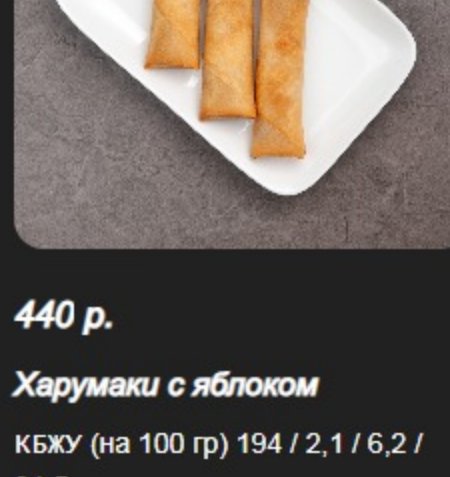
**520 р.**  
**Харумакис с креветками и овощами**  
 КБЖУ (на 100 гр) 158,1 / 5,6 / 2,3 / 28,6

[Состав](#)



**460 р.**  
**Харумакис с курицей и овощами**  
 КБЖУ (на 100 гр) 151,6 / 6,9 / 6,1 / 17,0

[Состав](#)



**440 р.**  
**Харумакис с яблоком**  
 КБЖУ (на 100 гр) 194 / 2,1 / 6,2 / 31,5

[Состав](#)



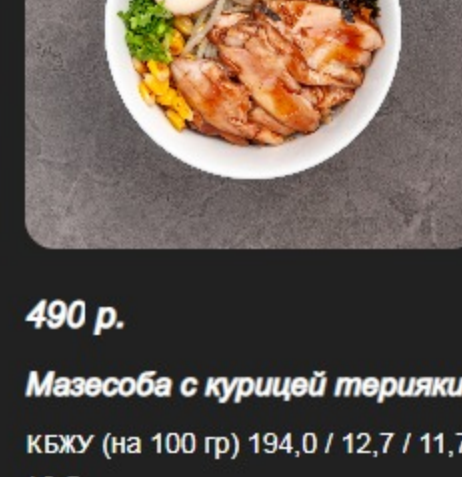
**540 р.**  
**Хрустящие баклажаны**  
 КБЖУ (на 100 гр) 33,9 / 1,6 / 1,4 / 5,2

[Состав](#)



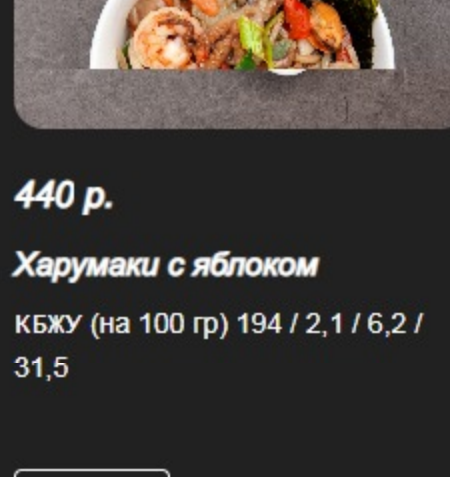
**580 р.**  
**Эби темпура**  
 КБЖУ (на 100 гр) 119,7 / 7,2 / 3,8 / 14,2

[Состав](#)



**490 р.**  
**Мазесоба с курицей терияки**  
 КБЖУ (на 100 гр) 194,0 / 12,7 / 11,7 / 9,5

[Состав](#)



**440 р.**  
**Харумакис с яблоком**  
 КБЖУ (на 100 гр) 194 / 2,1 / 6,2 / 31,5

[Состав](#)



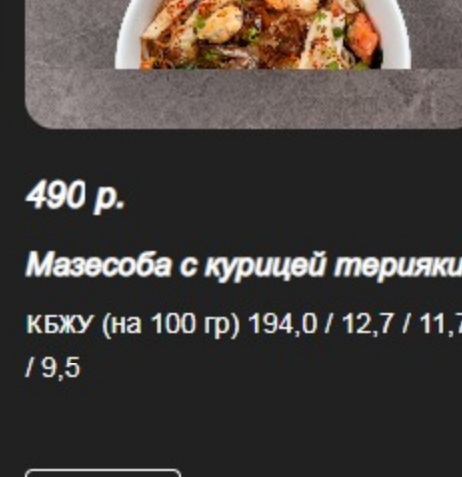
**540 р.**  
**Хрустящие баклажаны**  
 КБЖУ (на 100 гр) 33,9 / 1,6 / 1,4 / 5,2

[Состав](#)



**580 р.**  
**Эби темпура**  
 КБЖУ (на 100 гр) 119,7 / 7,2 / 3,8 / 14,2

[Состав](#)



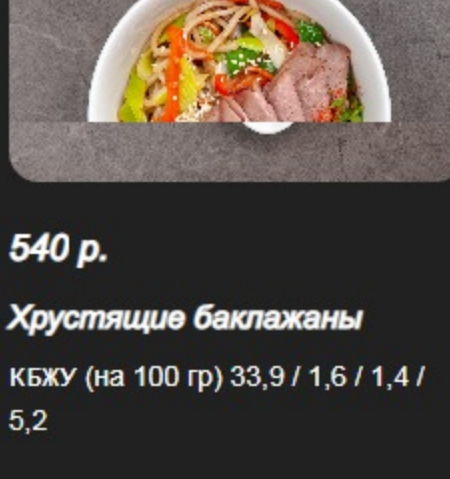
**490 р.**  
**Мазесоба с курицей терияки**  
 КБЖУ (на 100 гр) 194,0 / 12,7 / 11,7 / 9,5

[Состав](#)



**440 р.**  
**Харумакис с яблоком**  
 КБЖУ (на 100 гр) 194 / 2,1 / 6,2 / 31,5

[Состав](#)



**540 р.**  
**Хрустящие баклажаны**  
 КБЖУ (на 100 гр) 33,9 / 1,6 / 1,4 / 5,2

[Состав](#)



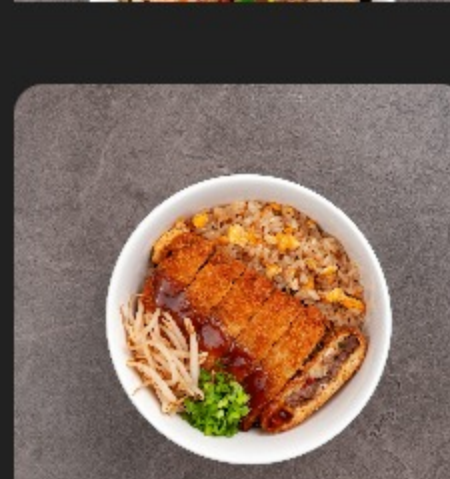
**580 р.**  
**Эби темпура**  
 КБЖУ (на 100 гр) 119,7 / 7,2 / 3,8 / 14,2

[Состав](#)



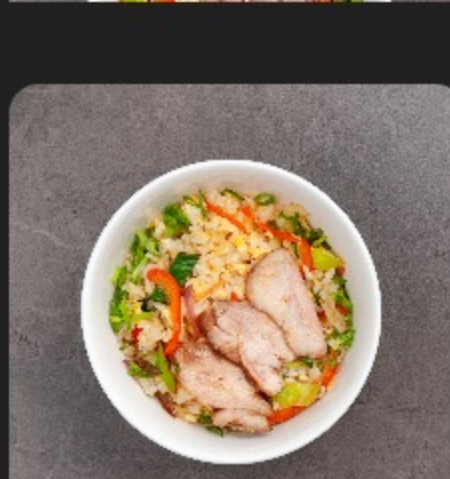
**490 р.**  
**Мазесоба с курицей терияки**  
 КБЖУ (на 100 гр) 194,0 / 12,7 / 11,7 / 9,5

[Состав](#)



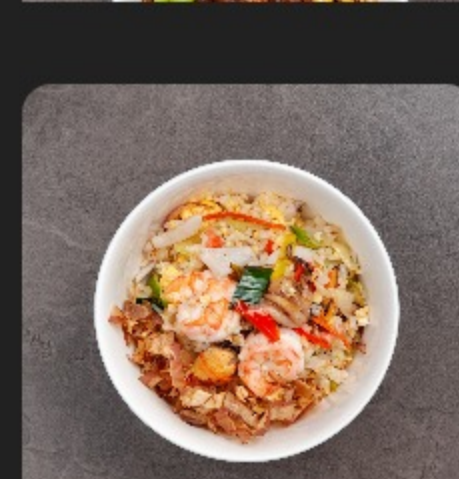
**490 р.**  
**Хамбазу**  
 КБЖУ (на 100 гр) 233,1 / 8,4 / 4,2 / 40,4

[Состав](#)



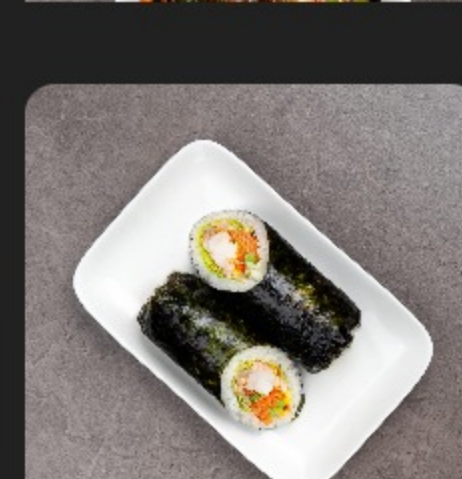
**460 р.**  
**Тяхан с курицей**  
 КБЖУ (на 100 гр) 247,0 / 8,5 / 8,0 / 35,2

[Состав](#)



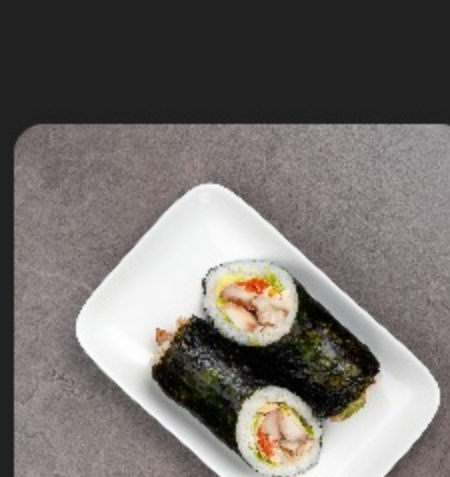
**560 р.**  
**Тяхан с морепродуктами**  
 КБЖУ (на 100 гр) 177,3 / 10,2 / 2,8 / 28,1

[Состав](#)



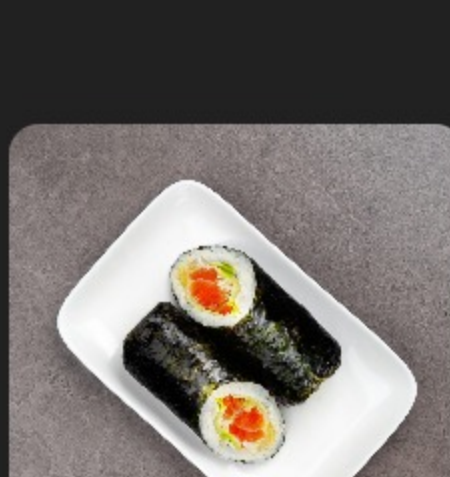
**520 р.**  
**Суширрито с креветкой**  
 КБЖУ (на 100 гр) 230,8 / 6,5 / 5,3 / 39,1

[Состав](#)



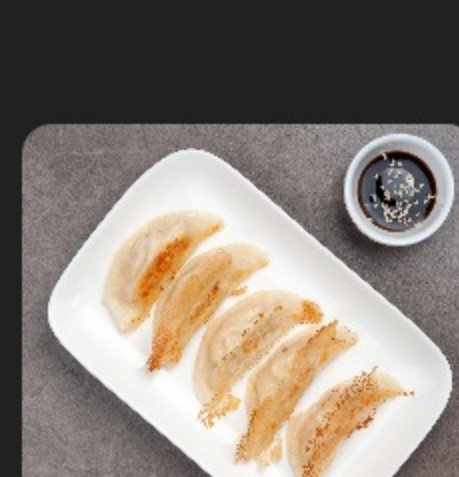
**460 р.**  
**Суширрито с курицей**  
 КБЖУ (на 100 гр) 229,7 / 6,7 / 6,0 / 36,9

[Состав](#)



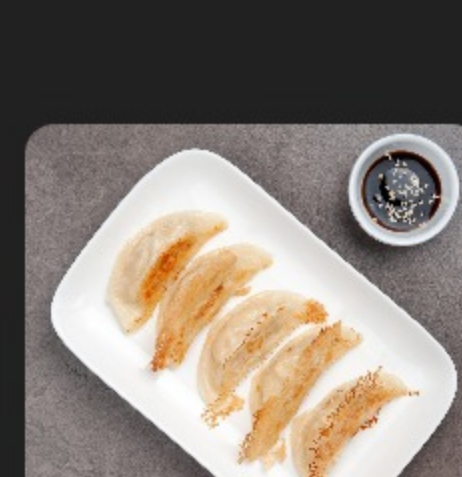
**520 р.**  
**Суширрито с лососем**  
 КБЖУ (на 100 гр) 239,2 / 7,3 / 5,9 / 40,2

[Состав](#)



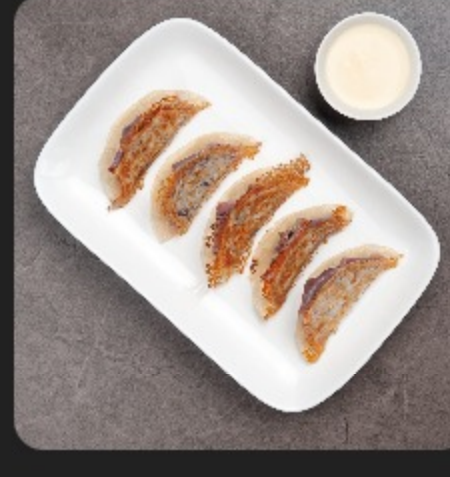
**460 р.**  
**Гедза с креветками**  
 КБЖУ (на 100 гр) 158,1 / 8,4 / 5,5 / 18,6

[Состав](#)



**390 р.**  
**Гедза со свинойной**  
 КБЖУ (на 100 гр) 160,8 / 8,4 / 5,6 / 19,1

[Состав](#)



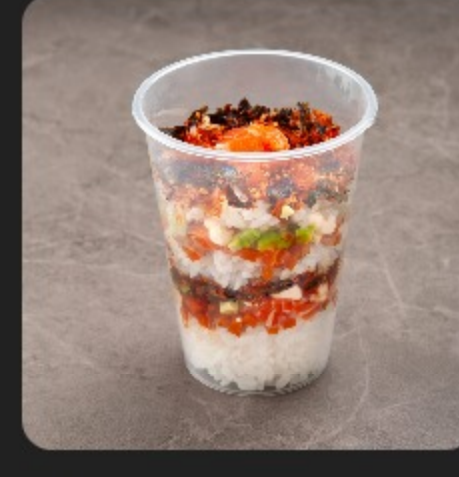
**360 р.**  
**Гедза с вишней**  
 КБЖУ (на 100 гр) 221,0 / 3,2 / 5,1 / 40,6

[Состав](#)



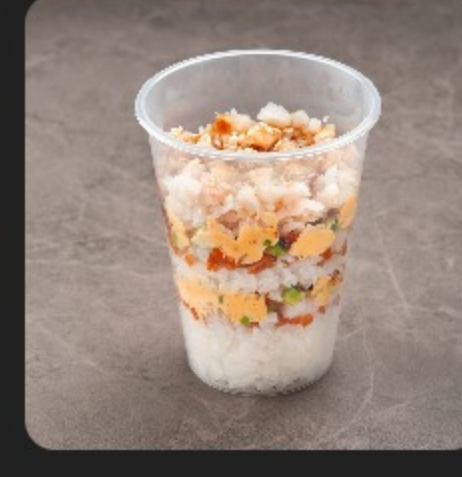
**390 р.**  
**Гедза с курицей**  
 КБЖУ (на 100 гр) 156,7 / 7,7 / 5,9 / 18,1

[Состав](#)



**490 р.**  
**Суши в стакане с лососем**

[Состав](#)



**490 р.**  
**Суши в стакане с креветкой**

[Состав](#)



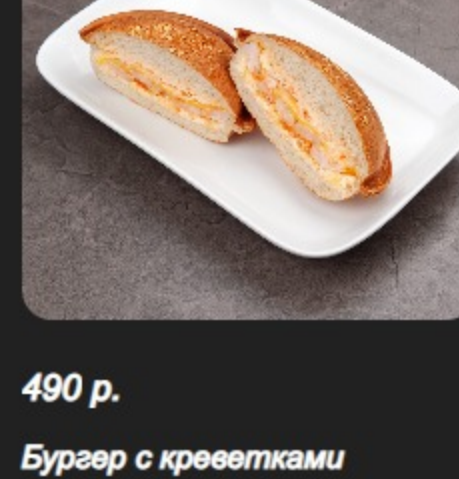
**450 р.**  
**Суши в стакане с курицей**

[Состав](#)



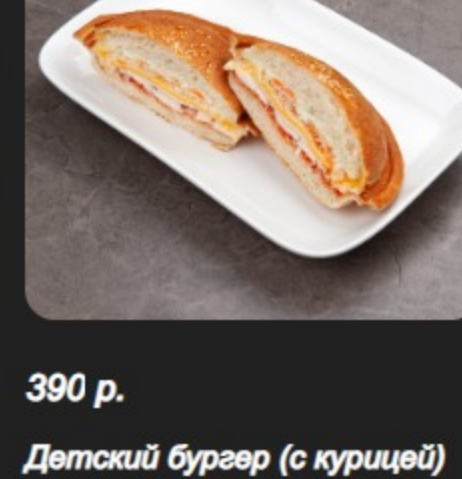
**490 р.**  
**Бургер с телятиной**

[Состав](#)



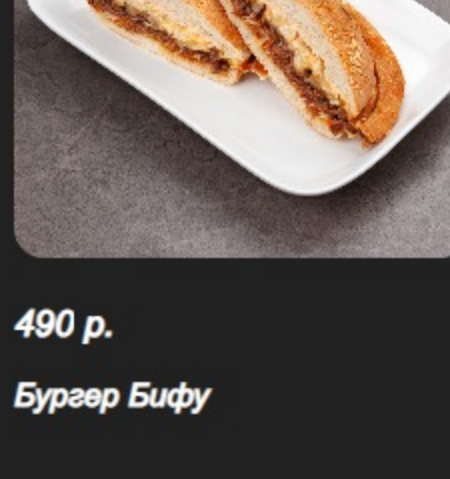
**490 р.**  
**Бургер с креветками**

[Состав](#)



**390 р.**  
**Детский бургер (с курицей)**

[Состав](#)



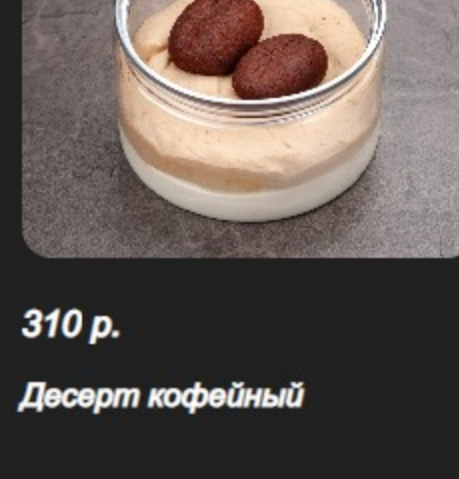
**490 р.**  
**Бургер Бифу**

[Состав](#)



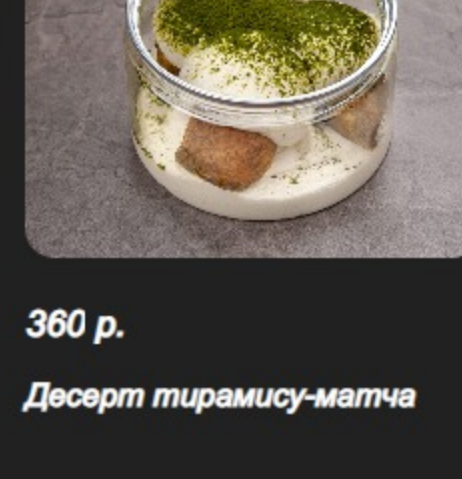
**360 р.**  
**Десерт тропический**

[Состав](#)



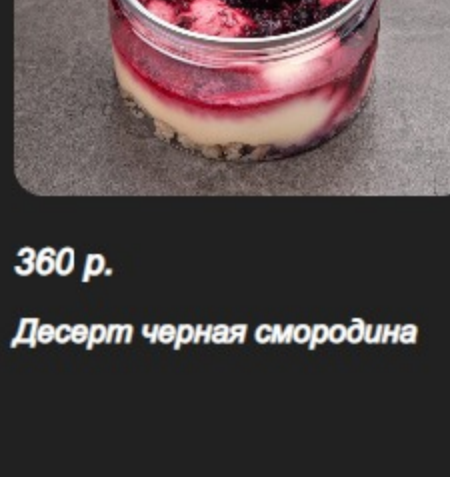
**310 р.**  
**Десерт кофейный**

[Состав](#)



**360 р.**  
**Десерт тирамису-матча**

[Состав](#)



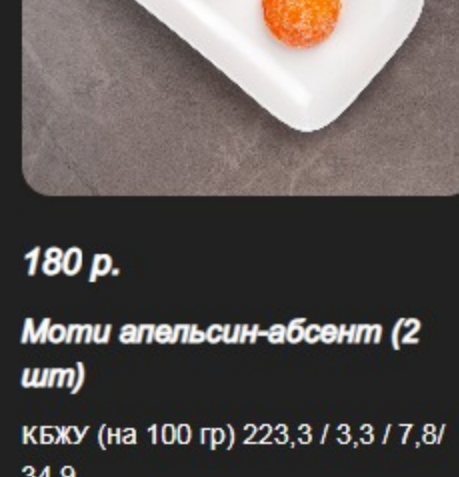
**360 р.**  
**Десерт черная смородина**

[Состав](#)



**180 р.**  
**Моти фисташка-малина (2 шт)**  
 КБЖУ (на 100 гр) 216,9 / 3,3 / 7,5 / 34,0

[Состав](#)



**180 р.**  
**Моти апельсин-авокадо (2 шт)**  
 КБЖУ (на 100 гр) 223,3 / 3,3 / 7,8 / 34,9

[Состав](#)



**180 р.**  
**Моти карамель (2 шт)**  
 КБЖУ (на 100 гр) 249,2 / 4,5 / 9,6 / 36,2

[Состав](#)



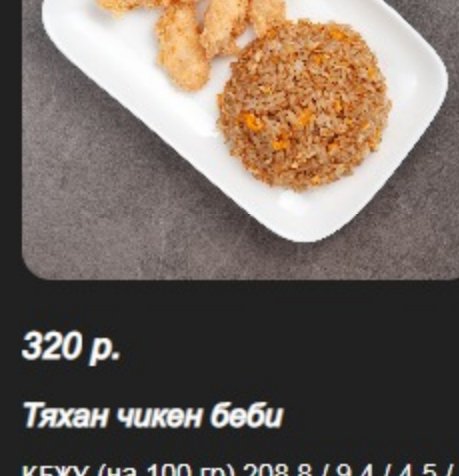
**180 р.**  
**Моти личи (2 шт)**  
 КБЖУ (на 100 гр) 217,4 / 3,3 / 7,8 / 33,4

[Состав](#)



**180 р.**  
**Моти тирамису (2 шт)**  
 КБЖУ (на 100 гр) 232,1 / 3,4 / 9,9 / 32,5

[Состав](#)



**320 р.**  
**Тяхан чикен беби**  
 КБЖУ (на 100 гр) 208,8 / 9,4 / 4,5 / 32,3

[Состав](#)