

# BEERMAN



ПИВНОЙ РЕСТОРАН



# РАЗЛИВНОЕ ПИВО

## ГЕРМАНИЯ

### AYINGER LAGER HELL / АЙИНГЕР ЛАГЕР ХЕЛЛЬ

Немецкий хель с легким  
солодовым вкусом  
и горьковатым послевкусием.  
Алк. 4,9% Плотность 11,8% IBU 15

**460** / 300 мл  
**740** / 500 мл

Идеальный выбор  
для любой ситуации



### AYINGER BRÄUWEISSE АЙИНГЕР БРОЙВАЙССЕ

Пшеничное пиво с банановым ароматом.  
Алк. 5,1% Плотность 11,8% IBU 10

**460** / 300 мл  
**740** / 500 мл



### HOFBRÄU ORIGINAL ХОФБРОЙ ОРИГИНАЛЬНОЕ

Немецкий лагер с освежающим  
горьким вкусом.  
Алк. 5,1% Плотность 11,8% IBU 10

**540** / 300 мл  
**840** / 500 мл

## ИРЛАНДИЯ

### GUINNESS DRAUGHT ГИННЕСС ДРАФТ

Знаменитый стаут с шоколадно-  
кофейным поджаристым вкусом.  
Алк 4,2% Плотность 10%

**640** / 250 мл  
**1240** / 500 мл

Знаменит своим  
насыщенным  
вкусом и густой  
кремовой пеной  
благодаря  
особой азотной  
технологии



## ЧЕХИЯ

### ČERNOVAR ČERNÉ ЧЕРНОВАР ТЁМНЫЙ

Темный лагер с карамельными тонами  
поджаренного солода и тонкой сладостью  
на послевкусии. Алк 4,3% Плотность 11,3%

**460** / 300 мл  
**740** / 500 мл



### ČERNOVAR SVĚTLÝ ЧЕРНОВАР СВЕТЛЫЙ

Чешский лагер  
со сбалансированным  
вкусом и послевкусием  
тонкой, но острой горчинки.  
Алк 4,9% Плотность 11,7%  
IBU 26

**460** / 300 мл  
**740** / 500 мл



## БЕЛЬГИЯ

Бельгийское пивоварение  
внесено в список культурного  
наследия ЮНЕСКО!

### BOURGOGNE DES FLANDRES BRUNE БУРГУНЬ ДЕ ФЛАНДРЕС

Купаж эля и ламбика с фруктово-винным вкусом и характерной кислинкой с древесной горчинкой на послевкусии.  
Алк 5% Плотность 14

580 / 300 мл  
880 / 500 мл

### ASTÉRIE BLANCHE АСТЕРИ БЛАНШ

Освежающий вкус  
с нотками фруктов  
и пряностей.  
Алк 4,9% Плотность 11,7%

540 / 300 мл  
780 / 500 мл



### ST-LOUIS KRIEK LAMBIC СЕНТ ЛУИС КРИК ЛАМБИК

Ламбик со вкусом спелой вишни и миндальной терпкостью.  
Алк 4% Плотность 15,6%

540 / 300 мл  
780 / 500 мл

Его любят  
все девушки

## АЛТАЙСКАЯ ПИВОВАРНЯ

## РОССИЯ

### BEERMAN HELLES БИРМАН ХЕЛЛЕС

Фирменный хеллес с ярким хмелевым вкусом и ароматом.  
Алк 5% Плотность 12% IBU 25

340 / 300 мл  
480 / 500 мл

### BEERMAN STOUT БИРМАН СТАУТ

Фирменный стаут  
с шоколадно-кофейным вкусом  
и бархатным послевкусием.  
Алк 5%  
Плотность 13%  
IBU 30

340 / 300 мл  
480 / 500 мл

Сварено  
специально  
для наших  
ресторанов



### BEERMAN WEISSBIER БИРМАН ВАЙСБИР

Фирменное пшеничное  
пиво с нотами банана  
и легкой сладостью  
на послевкусии.  
Алк 5,5% Плотность 13%  
IBU 14

340 / 300 мл  
480 / 500 мл



# ПЕЛЬМЕНИ



## ХИНКАЛИ С ГОВЯДИНОЙ И СВИНИНОЙ

120 / 1 шт

## ХИНКАЛИ С БАРАНИНОЙ

140 / 1 шт

рекомендуем соус дзадзика и аджику



## СЕТ ПЕЛЬМЕНЕЙ №1

пельмени "BEERMAN" с 3-мя видами мяса, Кундюмы с чечевицей, пельмени "Нежный цыплёнок", пельмени "Аргентинские"

680 / 260/70 г



## СЕТ ПЕЛЬМЕНЕЙ №2

пельмени "Домашние", мясные с грибами, "Дальний Восток", пельмени с говядиной

1140 / 260/60 г



## СЕТ ПЕЛЬМЕНЕЙ №3

пельмени со свининой и квашеной капустой, вареники с картофелем и грибами, пельмени "Чёрное Море", пельмени "Бабушкины"

780 / 290/60 г



# РУЧНАЯ ЛЕПКА

Все пельмени подаются со сметаной и горчицей

★ ХИТ



**БЕЕРМАН  
ИЗ ТРЁХ  
ВИДОВ МЯСА**

680 / 300/65 г

★ ХИТ



**ДОМАШНИЕ**  
со свининой и говядиной

680 / 300/65 г



**С ЦЫПЛЁНКОМ**

580 / 300/65 г



**С АЛТАЙСКОЙ  
ОЛЕНИНОЙ**

с бульоном из белых грибов

1250 / 350/65 г



**С БЕЛЫМИ  
ГРИБАМИ**

760 / 300/65 г



**С ГОВЯДИНОЙ**

740 / 300/65 г



**"БАБУШКИНЫ"**

с говядиной

880 / 300/65 г



**СО СВИНИНОЙ  
И КВАШЕНОЙ  
КАПУСТОЙ**

580 / 300/65 г



**КУНДЮМЫ  
С ЧЕЧЕВИЦЕЙ  
И БЕЛЫМИ  
ГРИБАМИ**

460 / 250/40 г



**ИЗ СИБИРСКИХ  
РЫБ**

880 / 300/65 г



**"ДАЛЬНИЙ  
ВОСТОК"**

с лососем

1460 / 235/65 г



**"ЧЁРНОЕ МОРЕ"**

с креветкой и кальмаром

780 / 300/50 г



**"АРГЕНТИНСКИЕ"**

жареные пельмени с говядиной  
и перцем халапеньо

680 / 230/30/30 г



**ВАРЕНИКИ  
С ВИШНЕЙ**

760 / 300/70 г



**ВАРЕНИКИ С КАРТОФЕЛЕМ  
И ГРИБАМИ**

580 / 300/50 г



**ВАРЕНИКИ  
С ТВОРОГОМ**

680 / 300/50 г

# САЛАТЫ

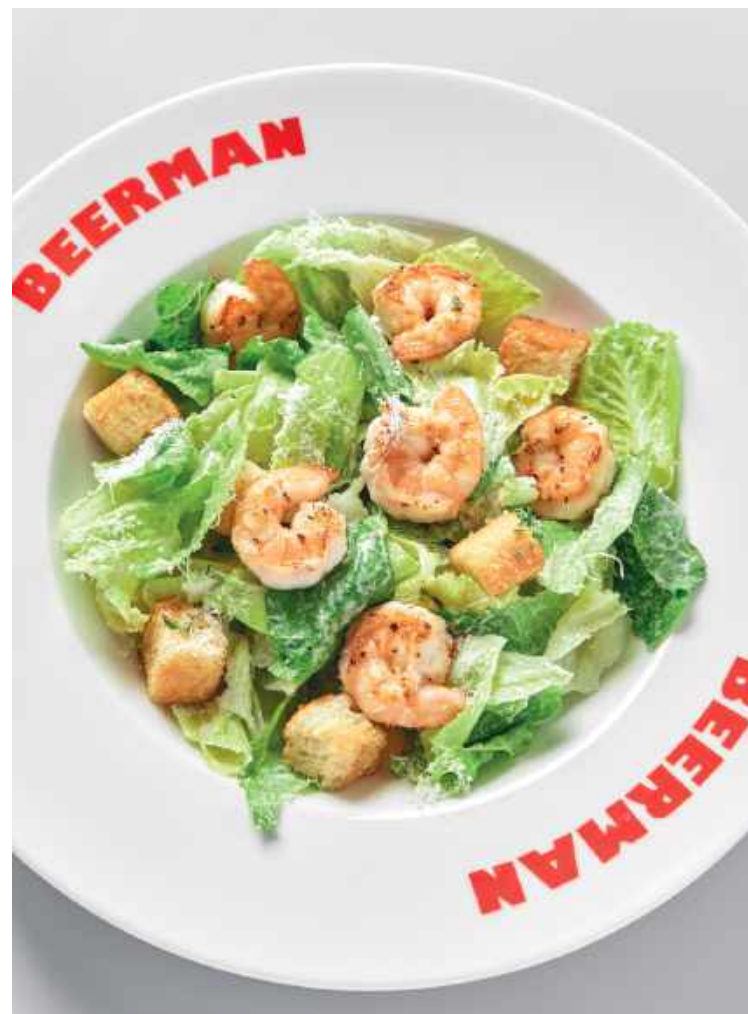


★ ХИТ

## ОЛИВЬЕ С ТРЕМЯ ВИДАМИ МЯСА

с перепелиным яйцом и красной икрой

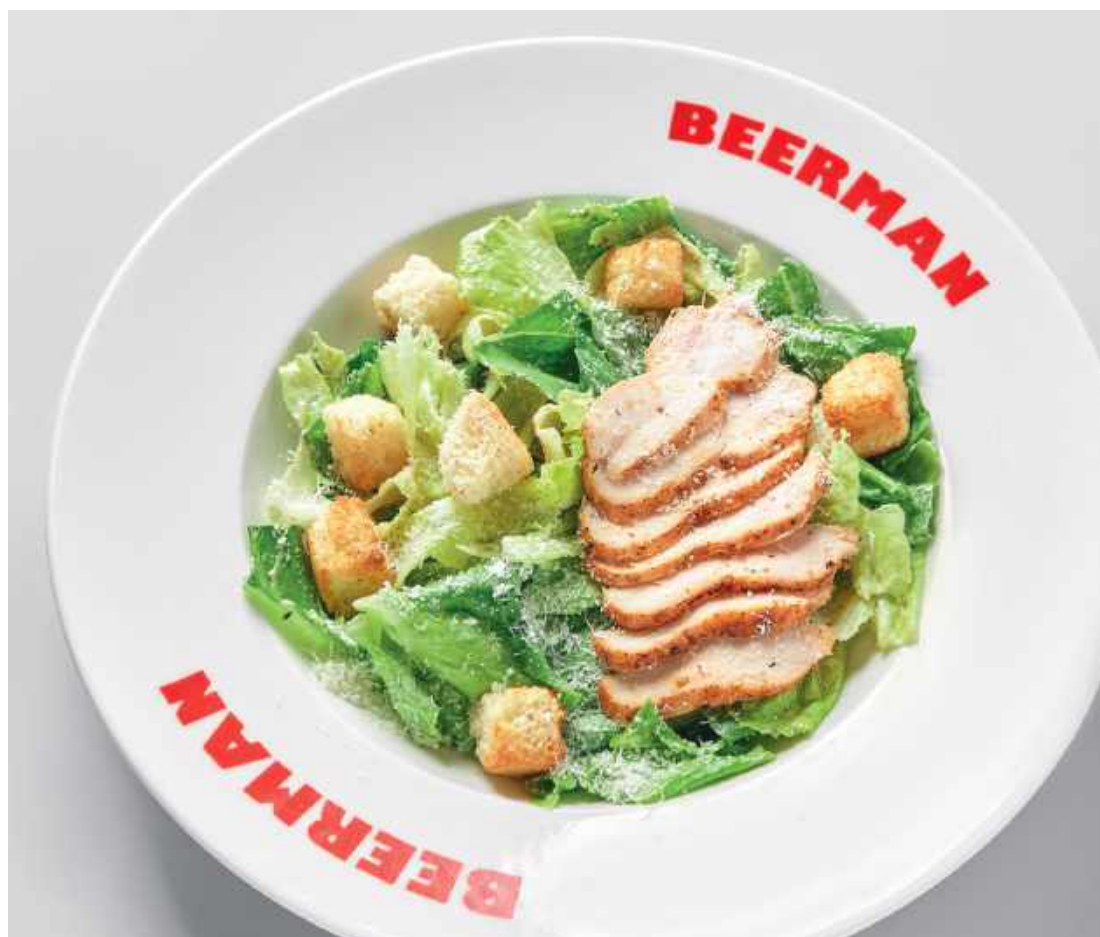
680 / 170 г



## “ЦЕЗАРЬ” С ТИГРОВЫМИ КРЕВЕТКАМИ

со свежими листьями салата, соусом цезарь  
и пшеничными крутонами

980 / 230 г



Идеально  
сочетается  
с пивом  
ČERNOVAR  
SVĚTLÝ



## “ЦЕЗАРЬ” С ЦЫПЛЁНКОМ

со свежими листьями салата, соусом  
цезарь и пшеничными крутонами

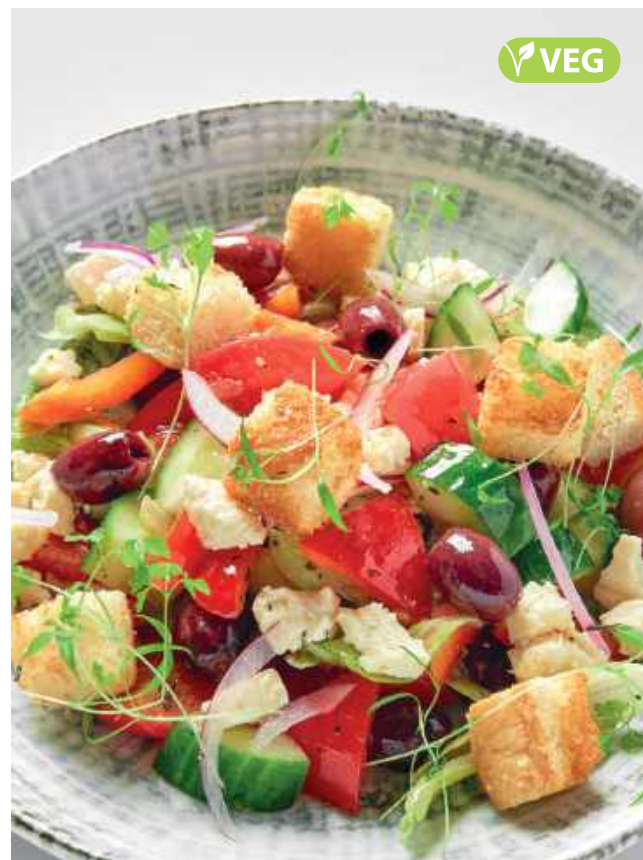
780 / 230 г





### ВИНЕГРЕТ

с хрустящими солёными груздями



640 / 200 г

### ДЕРЕВЕНСКИЙ САЛАТ BEERMAN

740 / 290 г

свежие овощи с брынзой от местных сыроваров  
и пшеничными крутонами



### СЁМГА “ПОД ШУБОЙ” С КРАСНОЙ ИКРОЙ

740 / 180 г

с филе сёмги слабой соли, свеклой, картофелем,  
морковью и куриным яйцом



### САЛАТ ИЗ ОВОЩЕЙ ГРИЛЬ С РОСТБИФОМ

880 / 200 г

со свежей зеленью и ореховым соусом





**САЛАТ С МОРЕПРОДУКТАМИ 980 / 200 г**

с томатами, румяным картофелем,  
ореховым соусом и пастой из свежей зелени



**САЛАТ С КРЕВЕТКАМИ  
И АВОКАДО**

с розовыми томатами, свежей зеленью и цитрусовым соусом

**880 / 160 г**



**САЛАТ ИЗ ПЕЧЁНОЙ  
СВЕКЛЫ С СЫРОМ ФЕТА**

со свежим шпинатом и молотым орехом

**680 / 200 г**





### САЛАТ С РОСТБИФОМ И РУККОЛОЙ

880 / 175 г

с розовыми томатами, имбирным соусом и пармезаном

### ПАНАЗИАТСКИЙ САЛАТ ИЗ БАКЛАЖАНОВ

с томатами, сладким чили  
и жареным арахисом

580 / 220 г



Идеально  
сочетается  
с пивом  
**BEERMAN  
STOUT**





# ХОЛОДНЫЕ ЗАКУСКИ



## МАРИНОВАННЫЙ РОСТБИФ

1240 / 100 г

из фермерского бычка с маринованным луком и перечной сальсой



## ЛОСОСЬ ДОМАШНЕГО ПОСОЛА

1240 / 120 г

с сырным кремом и огурцом



## ПАШТЕТ

580 / 80/75 г

## ИЗ КУРИНОЙ ПЕЧЕНИ

с хрустящей чиабаттой и вареньем из шелковицы





### РУЛЕТКИ ИЗ БАКЛАЖАНОВ

560 /150 г

с сырно-ореховой начинкой



### БОЧКОВАЯ СЕЛЬДЬ

680 / 220 г

филе атлантической сельди с деревенским картофелем и красным луком



Сибирский  
деликатес



### ТАРТАР ИЗ ГОВЯДИНЫ

780 / 100/50 г

с маринованным огурцом, сыром пармезан и желтком перепелиного яйца



### ГРУЗДИ СОЛЁНЫЕ

1180 / 150 г

с зеленью и заправкой на выбор: масло или сметана



# ХОЛОДНЫЕ ЗАКУСКИ на компанию!



**ДОМАШНИЕ СОЛЕНЬЯ** 880 / 400 г

бочковые соленья из нашего погребка



**ТАРЕЛКА МЯСНЫХ ДЕЛИКАТЕСОВ** 1840 / 230/30 г

маринованный ростбиф, говяжий язык, запечённая буженина, куриный рулет, домашняя горчица и сливочный хрен



Сибирский деликатес



**ТАРЕЛКА РЫБНЫХ ДЕЛИКАТЕСОВ** 2240 / 190 г

лосось домашнего посола, нерка слабой соли, муксун и масляная рыба холодного копчения



**САЛАТ ИНДИГИРКА** 880 / 170 г

свежий муксун с красным луком





### АССОРТИ ВЯЛЕННОГО МЯСА

1460 / 140 г

чипсы из оленины, свинины, говядины, сыровяленая колбаса с перцем, сыровяленая свиная шейка



### ТАРЕЛКА СЫРОВ

1480 / 160/120 г

пармезан, горгонзола, камамбер, грюйер с мёдом и грецким орехом



### АССОРТИ ВЯЛЕННОЙ РЫБЫ

740 / 85 г

сёмга, треска и горбуша



### АССОРТИ САЛА

840 / 180/100 г

кручёное сало с чесноком, грудинка в соевом соусе, сало соленое, грудинка домашняя



# ГОРЯЧИЕ ЗАКУСКИ



**МОЙВА К ПИВУ** ★ ХИТ

с соусом тартар

**540** / 110/40 г

**БОРОДИНСКИЕ  
ГРЕНКИ**

с соусом халапеньо

**480** / 135/30 г



**ЛУКОВЫЕ  
КОЛЬЦА**

с соусом тартар

**380** / 70/40 г



**СЫРНЫЕ  
ШАРИКИ**

с паприкой и зеленью с соусом тартар

**380** / 120/40 г



★ ХИТ  
**СЫРНЫЕ  
ПАЛОЧКИ**

с соусом тартар

**480** / 130/40 г





### МИДИИ

в сырном соусе

1280 / 290 г



### ОСТРЫЕ КУРИНЫЕ КРЫЛЬЯ

в соусе BBQ

680 / 300 г



### ТИГРОВЫЕ КРЕВЕТКИ

жареные с чесноком и соусом пай

1380 / 120/30 г



### АССОРТИ ГОРЯЧИХ ЗАКУСОК

сырные шарики, острые куриные крылья в соусе BBQ, луковые кольца, бородинские гренки, мойва в панировке, соусы тартар и BBQ

1480 / 580/80 г



# СУПЫ



★ ХИТ

## ФИРМЕННЫЙ СУП ВЕЕРМАН

гороховый суп с копчёностями  
в бородинском хлебе

740 / 300 г

К такому  
густому супу  
подойдет  
**ХРЕНОВУХА**



## СОЛЯНКА МЯСНАЯ

на копчёных рёбрышках с говядиной,  
колбасками и беконом

740 / 300/40/50 г



## ДОМАШНИЙ КУРИНЫЙ СУП

с яичной лапшой и томлёной курицей

540 / 300 г





### УХА

с лососем и судаком

880 / 300 г



### ТОМ ЯМ С МОРЕПРОДУКТАМИ

с креветками и кальмарами. Подаётся с рисом

780 / 350/100 г



### БОРЩ С ГОВЯДИНОЙ ★ ХИТ

с бородинской булочкой, кручёным салом и сметаной

660 / 350/40 г



### ЛАГМАН

с говядиной и домашней лапшой

740 / 400 г



# ПАСТА & ПЕЛЬМЕНИ

## ЛИНГВИНИ С КРЕВЕТКАМИ

в соусе биск с добавлением чеснока  
и тёртого пармезана

840 / 220 г



Идеально  
сочетается  
с пивом

**AYINGER  
BRÄUWEISSE**



## КАРБОНАРА

с обжаренным беконом, сыром пармезан и  
соусом из яичного желтка

640 / 260 г



## ФЕТУЧИНИ С ЦЫПЛЁНКОМ И ГРИБАМИ

в сливочном соусе с сыром пармезан и вялеными томатами

760 / 270 г





### ДОМАШНИЕ ПЕЛЬМЕНИ

680 / 300/65 г

со свиной и говяжьей. Подаются со сметаной и горчицей



### ПЕЛЬМЕНИ ВЕЕРМАН ИЗ ТРЁХ ВИДОВ МЯСА

680 / 300/65 г

с говяжьей, бараниной и свиной.  
Подаются со сметаной и горчицей



### МАНТЫ С ГОВЯДИНОЙ И ТЫКВОЙ

140 / 1 шт \* 70 г

К мантам рекомендуем сметану и аджику



### МАНТЫ С БАРАНИНОЙ

160 / 1 шт \* 70 г



# ГОРЯЧИЕ БЛЮДА



## ФИРМЕННЫЙ БУРГЕР С КАРТОФЕЛЕМ ФРИ

с говядиной, хрустящим беконом и сыром чеддер

980 / 270/80 г

## ЧЕБУРЕК

с говядиной

580 / 140/40 г



## КЕСАДИЛЬЯ

640 / 160/30/30 г

с цыплёнком, сыром и томатным соусом



## ЖАРЕННЫЙ КАРТОФЕЛЬ

★ ХИТ

580 / 330 г

с колбасками и яичницей глазуньей





### УЗБЕКСКИЙ ПЛОВ С БАРАНИНОЙ

760 / 280/80 г

с салатом из розовых томатов и красного лука



### УДОН

780 / 350 г

с говядиной и овощами в кисло-сладком соусе



### ЖАРЕННЫЙ РИС С КРЕВЕТКАМИ

760 / 300 г

с яйцом и овощами



# ГОРЯЧИЕ БЛЮДА



**БИФСТЕКС ИЗ МАРЛА** 1460 / 290 г  
с печёными овощами и ягодным соусом



**СТЕЙК ИЗ СВИНОЙ ШЕИ**  
с печёным томатом и цукини гриль

**960** / 200/90 г



**СВИНЫЕ РЁБРА ВВQ**

с картофельными дольками и домашней аджикой

**1280** / 250/50/30 г





### СВИНАЯ РУЛЬКА

1840 / 1 шт\*700-900 г

с тушёной капустой и домашней горчицей



### БЕФСТРОГАНОВ С ШАМПИНЬОНАМИ

1280 / 300/50 г

в сливочно-грибном соусе с картофельным пюре



### КОТЛЕТЫ ИЗ ТРЁХ ВИДОВ МЯСА

940 / 310 г

с картофельным пюре и грибным соусом



# СТЕЙКИ

**СТЕЙК РИБАЙ ФЕРМЕРСКИЙ** 960 / цена за 100 г

из говядины смешанного откорма, приготовленный на углях. Рекомендуемая прожарка - медиум/медиум велл



**СТЕЙК РИБАЙ** 1280 / цена за 100 г

из премиальной говядины зернового откорма, приготовленный на углях. Рекомендуемая прожарка - медиум/медиум велл





**ВЫСТАВКИ  
ЯРМАРКИ**

# **NOVOSIBIRSK** | ЦЕНТР **EXPO CENTRE** | СОБЫТИЙ



**АРЕНДА ОФИСОВ  
И ПОМЕЩЕНИЙ**



**КОНЦЕРТЫ  
ШОУ**



**ФОРУМЫ  
КОНФЕРЕНЦИИ  
КОНГРЕССЫ**

МВК «Новосибирск Экспоцентр»  
ул. Станционная, 104  
8 800 555 18 81  
[www.novosibexpo.ru](http://www.novosibexpo.ru)

 @expocentre  
 @novosibexpo





# РЫБА & МОРЕПРОДУКТЫ

## СИБАС

в белом вине с чесноком,  
зеленью и томатами

1480 / 360 г



Идеально  
сочетается  
с пивом

**BEERMAN  
WEISSBIER**



## СУДАК "СТРОГАНОВ"

1280 / 120/160 г

с обжаренным картофелем и сливочно-грибным соусом



★ ХИТ

## ЩУЧЬИ КОТЛЕТЫ

960 / 130/160 г

в сливочно-грибном соусе с картофельным пюре





### КРАБ КЕЙК

1380 / 250 г

нежные котлеты из крабового мяса  
с картофельным пюре и красной икрой



### СТЕЙК ИЗ ЛОСОСЯ

1780 / 160/30 г

приготовленный на углях. Подается с лимоном



### СКУМБРИЯ НА ГРИЛЕ

1240 / 250/30 г

фаршированная аджикой



# КОЛБАСКИ И ШАШЛЫКИ

## НЮРНБЕРГСКИЕ КОЛБАСКИ

с картофельным пюре и тушёной капустой

**980** / 140/90/120 г

## КОЛБАСКИ С КОПЧЁНОЙ ПАПРИКОЙ

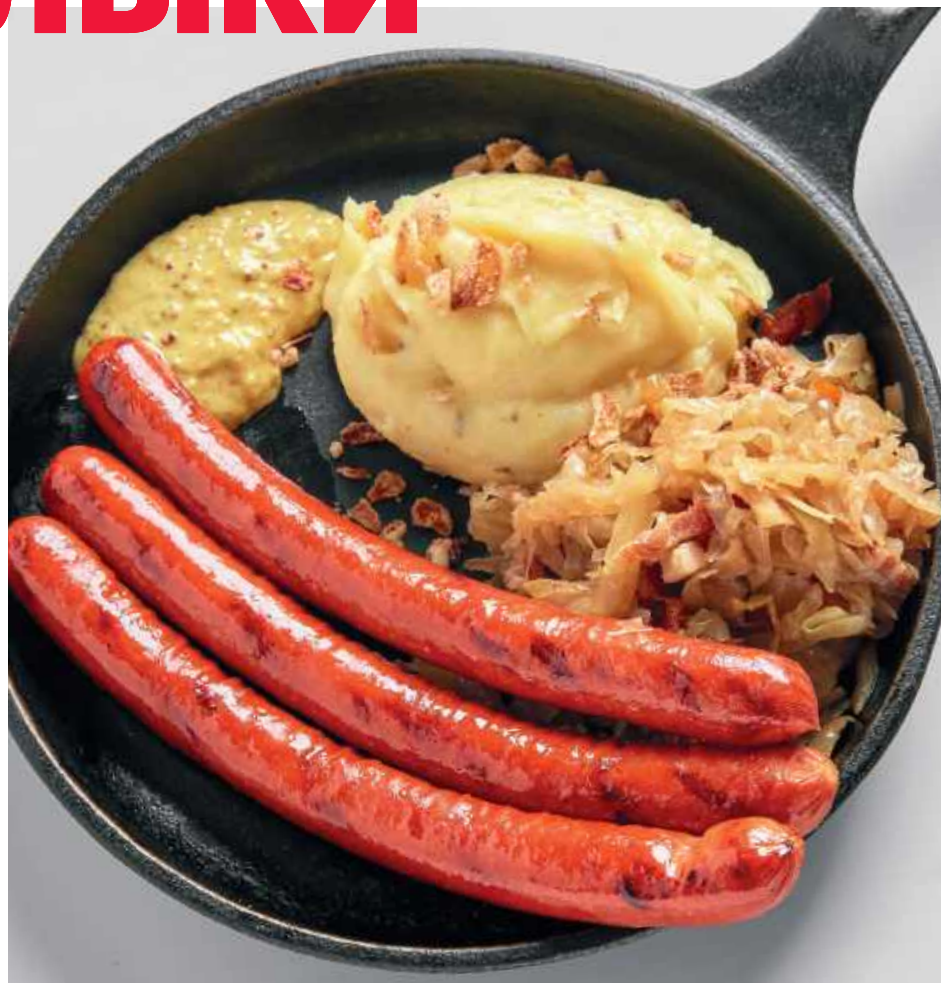
с картофельным пюре и тушёной капустой

**960** / 140/90/120 г

## КОЛБАСКИ СО ШПИНАТОМ

с картофельным пюре и тушёной капустой

**1200** / 140/90/120 г



**ШАШЛЫК ИЗ СВИНИНЫ** **940** / 180/100/40 г

**ШАШЛЫК ИЗ ЦЫПЛЁНКА** **★ ХИТ** **740** / 180/100/40 г

**ШАШЛЫК ИЗ ИНДЕЙКИ** **880** / 180/100/40 г

Все шашлыки подаются с лавашом



**КЕБАБ ИЗ ГОВЯДИНЫ** **980** / 150/100/40 г

с овощным салатом и лавашом



# ГАРНИРЫ



**ОВОЩИ ГРИЛЬ** 640 / 300 г

помидоры, кабачки, шампиньоны, баклажаны, перец и кукуруза



**КАРТОФЕЛЬ ФРИ** 440 / 150 г

с сырным соусом и пармезаном



**ФАСОЛЬ** 480 / 150 г

жареная с чесноком



**ЖАРЕННЫЙ РИС** 480 / 180 г

с яйцом и овощами



# СОУСЫ

СМЕТАНА	120 / 40 г
 АДЖИКА ДОМАШНЯЯ	120 / 40 г
ТАРТАР	120 / 40 г
СОУС ВВQ	120 / 40 г
ОРЕХОВЫЙ с кунжутом	120 / 40 г
 ХАЛАПЕНЬО	120 / 40 г
 СЛАДКИЙ ЧИЛИ	120 / 40 г
 ДОМАШНЯЯ ГОРЧИЦА	120 / 40 г
КЕТЧУП	120 / 40 г



# 同 壽 老 卷



**ФИЛАДЕЛЬФИЯ**  
со свежим лососем, огурцом и сливочным сыром

**1180** / 160/10 г



**РОЛЛ С КОПЧЁНЫМ ТУНЦОМ**  
с огурцом, сливочным сыром, стружкой тунца и соусом терияки

**680** / 140/10 г



**ДРАКОН**  
с мясом снежного краба и копчёным угрём

**880** / 140/10 г



**КАЛИФОРНИЯ**  
с мясом снежного краба и икрой тобико

**760** / 140/10 г



**РОЛЛ С КРЕВЕТКОЙ**  
со спелым авокадо и снежным крабом

**680** / 140/10 г



**ТЁПЛЫЙ РОЛЛ**  
с мясом снежного краба, лососем, копчёным угрём и сливочным сыром

**680** / 160/10 г

Роллы



# LA LUNA

BOUTIQUE



Новосибирск, Советская, 35 | +7 (913) 980-18-88

lalunacom.com | @Laluna\_com



# ДЕСЕРТЫ



## МЕДОВИК

с фундучным кремом  
и карамелью



**480 / 4300**  
150 / 1500 г



## ПРАГА

с тёмным шоколадом  
и сливочно-шоколадным кремом



**580 / 4850**  
150 / 1500 г



## АРАХИСОВЫЙ ЧИЗКЕЙК

с прослойкой из солёной  
карамели и арахиса



**380 / 3650**  
140 / 1400 г



## МОРКОВНЫЙ ТОРТ

с сырной карамелью и белым шоколадом



**420 / 3900**  
160 / 1600 г





## МЕДОВЫЙ ТОРТ

нежный торт с ароматными медовыми коржами со сливочно-сметанным кремом



**280 / 1950**  
125 / 1000 г



## ГОРЯЧИЙ ШОКОЛАДНЫЙ КЕКС

сочетание горячего шоколада и холодного мороженого - один из самых популярных десертов

**640 / 130/50 г**



## НАПОЛЕОН

с вишнёво-малиновой прослойкой



**380 / 3250**  
115 / 1035 г



## ТИРАМИСУ

**380 / 130 г**

нежный воздушный итальянский тирамису, украшенный клубникой и мятой



## МОРОЖЕНОЕ В АССОРТИМЕНТЕ

уточняйте у официантов

**180 / 60 г / шарик**



## ПИРОЖНОЕ ШУ

ягодное / карамельное

260 / 85 г

## БРАУНИ

с карамелью  
и фундуком

460 / 65 г

## МАКАРОН

фисташка / малина-мята

160 / 25 г

## КОНФЕТА РАФАЭЛЛО

120 / 20 г

## КОНФЕТА ИЗ ТЁМНОГО ШОКОЛАДА

120 / 18 г

## КОНФЕТА ИЗ ГОРЬКОГО ШОКОЛАДА

с сухофруктами и орехом

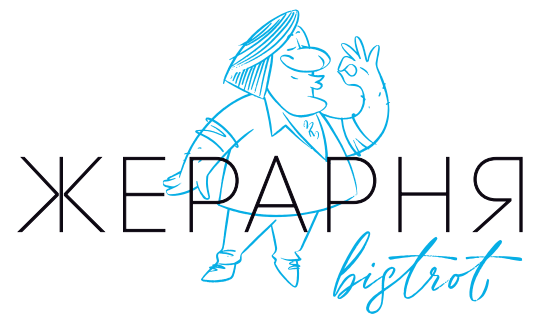
200 / 35 г

## ПЕЧЕНЬЕ С ЦУКАТАМИ

150 / 30 г







*Гастрономический проект*  
ДЕНИСА ИВАНОВА И ЖЕРАРА ДЕПАРДЬЕ



ул. Ленина, 11

+7 (383) 375-05-75

[gerarnya.ru](http://gerarnya.ru)



<b>АМЕРИКАНО</b> Классический чёрный кофе, средний по крепости	150 мл	280
<b>ЭСПРЕССО</b> Насыщенный и очень крепкий чёрный кофе	60 мл	280
<b>ФЛЭТ УАЙТ</b> Двойной ристретто со взбитым молоком	220 мл	340
<b>КАПУЧИНО</b> Двойной эспрессо со взбитым молоком	350 мл	360
<b>ЛАТТЕ</b> Двойной эспрессо со взбитым молоком, имеет мягкий вкус	350 мл	360
- на банановом молоке		520
- на миндальном молоке		520
- на кокосовом молоке		520

## КОФЕ

<b>РАФ КОФЕ</b> Двойной эспрессо, сливки, ванильный сироп	300 мл	560
<b>ЦИТРУСОВЫЙ РАФ</b> Двойной эспрессо, сливки, цитрусовый сироп	300 мл	560
<b>АРАХИСОВЫЙ РАФ</b> Двойной эспрессо, молоко, арахисовая паста, сироп	300 мл	560
<b>КЕДРОВЫЙ РАФ</b> Двойной эспрессо, молоко, сливки, кедровый орех, ореховый сироп	300 мл	560

**ЛЮБОЙ КОФЕ МОЖЕМ ПРИГОТОВИТЬ БЕЗ КОФЕИНА**

## ЧАЙ

### ФИРМЕННЫЙ ЧАЙ

<b>РУССКИЙ ЧАЙ</b> Чай Ассам TFGOP, малиновое варенье, брусника, мята	800 мл	480
<b>ТАЕЖНЫЙ ЧАЙ</b> Чай Ассам TFGOP, розмарин, кизиловое варенье	580	580
<b>ЧАЙ ОБЛЕПИХОВЫЙ С МАРАКУЙЕЙ</b> Ассам TFGOP, пюре маракуйи, облепиха, корень имбиря, лемонграсс	760	760
<b>ИМБИРНЫЙ ЧАЙ</b> Чай Ассам TFGOP, имбирь, апельсиновый и лимонный сок, мёд, розмарин, мята	460	460
<b>МАНДАРИНОВЫЙ ЧАЙ</b> Ассам TFGOP, мандарин, кардамон, корица, мёд	480	480
<b>ЧАЙ ЧЕРЕМУХА-ВАСИЛЕК</b> Чай Моргентау, кордиал черёмуха/василек, смородина, сироп, мята	680	680

### ЧЁРНЫЙ ЧАЙ

<b>АССАМ TGFOP</b> Плантационный чёрный чай с северо-востока Индии с повышенным количеством «золотистых типсов»	400 / 800 мл	320 / 560
<b>ЭРЛ ГРЕЙ</b> Классический английский чай с добавлением масла бергамота	320 / 560	320 / 560
<b>ПУ-ЭР</b> Высокогорный выдержанный чай	420 / 660	420 / 660
<b>ЧЁРНЫЙ ЧАЙ С ЧАБРЕЦОМ</b> Лёгкий, сладковатый аромат чабреца усиливает пряный вкус чёрного чая Ассам	320 / 560	320 / 560

### УЛУН

<b>ТЕ ГУАНИНЬ</b> Обладает богатейшим изысканным букетом ароматов и уникальным ярким и устойчивым вкусом	400 / 800 мл	460 / 720
<b>МОЛОЧНЫЙ УЛУН</b> Необыкновенный чай с нежным молочным ароматом и мягким сливочным вкусом	460 / 720	460 / 720

### ЗЕЛЁНЫЙ ЧАЙ

<b>ФУДИН МАО</b> Классический китайский зелёный чай	400 / 800 мл	320 / 560
<b>ФЭНСИ СЕНЧА</b> Зелёный чай, приготовленный по японской технологии	320 / 560	320 / 560
<b>МОРГЕНТАУ</b> Сенча ароматизированная лепестками василька, подсолнечника и розы	320 / 560	320 / 560
<b>ЖАСМИНОВЫЙ ЧАЙ</b> Зеленый чай с добавлением лепестков жасмина	320 / 560	320 / 560

### ФРУКТОВЫЙ И ТРАВЯНОЙ ЧАЙ

<b>АЛТАЙСКИЙ ЧАЙ</b> Бадан, чабрец, лист высокогорной смородины, иван-чай, курильский чай, зизифора, шиповник	400 / 800 мл	280 / 460
<b>ФРУКТОВАЯ СМЕСЬ</b> Гибискус, кусочки яблок, ананаса, шиповника, малины и вишни	420 / 680	420 / 680
<b>АРОМАТНАЯ РОМАШКА</b> Успокаивающий чай, помогающий снять напряжение. Обладает антисептическим и общеукрепляющим действием	280 / 460	280 / 460

### ДОБАВКИ К ЧАЮ

Фирменное варенье в ассортименте	40 г	120
Мёд	30 г	120
Мята	4 г	120
Имбирь	10 г	80
Лимон	20 г	120



## ХОЛОДНЫЙ КОФЕ

БАМБЛ Эспрессо, свежесжатый апельсиновый сок, карамельный сироп, лёд	300 мл	520
БАНАНОВЫЙ АЙС КОФЕ Эспрессо, банан, мороженое, ванильный сироп, лёд	300 мл	560
АЙС ЛАТТЕ Двойной эспрессо, молоко, лёд	350 мл	440
ЭСПРЕССО-ТОНИК	230 мл	380

## КАКАО

КАКАО С МАРШМЕЛЛОУ Шоколад Barry Callebaut, молоко, маршмеллоу	300 мл	460
---	--------	-----

## КОФЕ С АЛКОГОЛЕМ

АЙРИШ КОФЕ Мягкое сочетание эспрессо, ирландского виски и сливок	200 мл	760
ЛАТТЕ МАКИАТО СО СЛИВОЧНЫМ ЛИКЕРОМ Двойной эспрессо со взбитым молоком и добавлением сливочного ликера	300 мл	580
<b>ДОБАВКИ</b>		
Сиропы	20 мл	100
Молоко	50 мл	120
Сливки	50 мл	120
Сгущенное молоко	40 мл	120
Кокосовое молоко	50 мл	120
Банановое молоко	50 мл	120
Миндальное молоко	50 мл	120

## БЕЗАЛКОГОЛЬНЫЕ КОКТЕЙЛИ

МОХИТО Лайм, мята, сироп, содовая	300 мл	420
КЛУБНИЧНЫЙ, МАЛИНОВЫЙ МОХИТО Лайм, мята, ягодное пюре, содовая	370 мл	520
ДЫННО-СМОРОДИНОВЫЙ ФРЕПП Смородина, дынный сироп, смородиновый сироп, ананасовый сок	370 мл	380

## ЛИМОНАД

КЛАССИЧЕСКИЙ Апельсиновый и лимонный сок, апельсиновый сироп, лимон, содовая	бокал / графин	280 / 620
МАНДАРИНОВЫЙ Мандариново-коричный кордиал, мандарин, лимонный сок, содовая		320 / 660
ЛЕМОНГРАСС лемонграсс, кордиал саган/ваниль/яблоко, содовая		320 / 660
АНАНАСОВО-БАЗИЛИКОВЫЙ Апельсиновый фреш, сироп базилик, ананасовый сироп, лимонный сок, содовая		320 / 660

## СМУЗИ И ДЕТОКС

СМУЗИ «ВИТАМИННОЕ ТРИО» Ананас, клубничное пюре, банан	300 мл	760
МЯТНО-ЯБЛОЧНЫЙ СМУЗИ Яблоко, мороженое, свежая мята, миндальный сироп	300 мл	380
СМУЗИ ГРУША-БРУСНИКА Груша, брусника, банан, апельсиновый фреш	300 мл	560
ДЕТОКС ЯБЛОКО-ШПИНАТ Яблоко, шпинат, банан, яблочный сок	300 мл	380

## РУССКИЙ СТИЛЬ

КЛЮКВЕННЫЙ МОРС	200 / 1000 мл	160 / 580
КОМПОТ ИЗ СУХОФРУКТОВ		160 / 580
НАПИТОК ИЗ ОБЛЕПИХИ		160 / 580

## НАПИТКИ

### ВОДА

«ЧАШКА КОФЕ» газ / негаз	500 мл	160
ПЕТРОГЛИФ	375 мл	380
ШАМБАЛА газ/негаз	285 мл	380
ШАМБАЛА газ/негаз	585 мл	460

### СОДОВАЯ

RICH-COLA	330 мл	340
RICH-TONIC	330 мл	340
COCA-COLA ORIGINAL	330 мл	440

### СВЕЖЕВЫЖАТЫЕ СОКИ

АПЕЛЬСИНОВЫЙ	200 мл	420
ГРЕЙПФРУТОВЫЙ	200 мл	480
ЯБЛОЧНЫЙ	200 мл	380
МОРКОВНЫЙ	200 мл	260



СОКИ "IL PRIMO" в ассортименте	200 мл	280
яблочный, вишневый, томатный, персиковый, апельсиновый	1000 мл	680

### МОЛОЧНЫЕ КОКТЕЙЛИ

ВАНИЛЬНЫЙ	400 мл	560
КЛУБНИЧНЫЙ		560
БАНАНОВЫЙ		560
ШОКОЛАДНЫЙ		560
ОРЕО		560
БАУНТИ		560



# БУТЫЛОЧНОЕ ПИВО

## ГЕРМАНИЯ



**SCHNEIDER WEISSE KRISTALL TAP 02** *Kristallweizen*

920 / 500 мл

/ ШНАЙДЕРВАЙС ТАП 2

Это светлое нефiltroванное пиво с освежающим характером и фруктовыми нотами, получившее золотую медаль на "World Beer Cup" в 2010 году. Алк. 5,3% Плотность 12,3% IBU 16



**SCHNEIDER WEISSE WEIZENBOCK TAP 06** *Weizendoppelbock*

980 / 500 мл

/ ШНАЙДЕРВАЙС ТАП 6

Темное пшеничное пиво с насыщенным вкусом и ароматом карамели, банана и специй, идеально подходит для холодных вечеров. Алк. 8,2% Плотность 18,5%



**AYINGER ALTBAIRISCH DUNKEL / АЙИНГЕР ДУНКЕЛЬ** *Dunkel*

980 / 750 мл

Традиционное темное пиво с глубоким вкусом, в котором сочетаются ноты шоколада и карамели, производимое в одной из старейших пивоварен Баварии. Алк. 5% Плотность 12,5% IBU 21



**WEIHENSTEPHANER HEFEWEISSBIER** *Hefeweizen*

780 / 500 мл

/ ВАЙШТЕФАН ХЕФЕВАЙС

Это классическое пшеничное пиво с характерным ароматом банана и гвоздики, варится на старейшей пивоварне мира, основанной в 1040 году. Алк. 5,4% Плотность 12,7% IBU 14



**WEIHENSTEPHANER ORIGINAL** *Helles*

780 / 500 мл

/ ВАЙШТЕФАН ОРИДЖИНАЛ

Освежающий лагер с легкими солодовыми и хмелевыми нотами, также произведенный на исторической пивоварне Weihenstephan. Алк. 5,1% Плотность 11,6% IBU 21



**COMMERZIENRAT RIEGELE PRIVAT** *Helles*

860 / 500 мл

/ КОММЕРЦИНРАТ РИГЛ

Уникальное пиво с богатым вкусом, в котором сочетаются сладкие и горькие ноты, производимое в пивоварне, основанной в 1884 году. Алк. 5,2% Плотность 12,8% IBU 18



**RIEGELE AUGSBURGER HERREN PILS** *Pilsner*

860 / 500 мл

/ АУГСБУРГЕР ХЕРРЕН ПИЛС

Это классический пилзнер с ярким хмелевым вкусом и характерной горечью, идеально подходит к легким закускам и блюдам из рыбы. Алк. 4,7% Плотность 11,6% IBU 46



**RIEGELE KELLERBIER / КЕЛЛЕРБИР РИГЛ** *Kellerbier*

860 / 500 мл

Непастеризованное пиво с насыщенным вкусом и легкой сладостью, которое часто подается в традиционных баварских пивных. Алк. 5% Плотность 13,5%



**RIEGELE AUGUSTUS WEIZEN DOPPELBOCK** *Doppelbock*

920 / 500 мл

/ АВГУСТУС ВАЙЦЕН

Мощное пшеничное пиво с насыщенным вкусом карамели и фруктов, идеально подходит для зимних праздников. Алк. 8% Плотность 18,5% IBU 16



**KURPFALZBRÄU EISBOCK / КУРПФАЛЬЦ АЙСБОК** *Eisbock*

840 / 500 мл

Уникальное пиво, которое проходит процесс замораживания, что усиливает его вкус и крепость, создавая насыщенный и сладкий профиль. Алк. 8,5% Плотность 18,5%



**HOFBRAU DUNKEL / ХОФБРОЙ ДУНКЕЛЬ** *Dunkel*

1 080 / 500 мл

Темное пиво с богатым вкусом карамели и легкими нотами шоколада, популярное в баварских пивных. Алк. 5,5% Плотность 12,8%



## ГЕРМАНИЯ



**HOFBRÄU SCHWARZE WEISSE / ХОФБРОЙ ШВАРЦВАЙС** Dunkelweizen **1 080** / 500 мл  
Это темное пшеничное пиво с характерным вкусом банана и легкой горечью, сочетает в себе традиции и инновации. Алк. 5,1% Плотность 14% IBU 14



**PAULANER HEFE-WEISSBIER / ПАУЛАЙНЕР ХЕФЕ** Hefeweizen **1 020** / 500 мл  
Классическое баварское пшеничное пиво с фруктовыми и пряными нотами, идеально подходит для летних дней. Алк. 5,3% Плотность 12,5%



**PAULANER MUNCHNER HELL / ПАУЛАЙНЕР ХЕЛЛЬ** Helles **980** / 500 мл  
Легкий лагер с мягким вкусом и легкой горечью, популярный среди любителей немецкого пива. Алк. 4,9% Плотность 11,5% IBU 20

## БЕЛЬГИЯ



**BARBE RUBY / БАРБИ РУБИ** Fruit Beer **1 120** / 330 мл  
Крепкий фруктовый эль с насыщенным вишневым вкусом, нотками миндаля и освежающим послевкусием. Получил название в честь средневековой пивоварни Barbe d'Or в Льеже. Алк. 7,7% Плотность 22%



**BOON FARO / БУН ФАРО** Lambic **760** / 250 мл  
Ламбик с фруктовым вкусом и ароматом, прошедший процесс спонтанного брожения. Алк. 5%



**BACCHUS FLEMISH OLD BROWN / БАХУС ФЛЕМИШ ОЛД** Flanders Red Ale **1 660** / 375 мл  
Бельгийский кислый эль с насыщенным вкусом, в котором сочетаются ноты вишни, уксуса и дуба. Алк. 4,5%



**LA TRAPPE DUBBEL / ЛА ТРАПП ДЮБЕЛЬ** Belgian Dubbel **1 080** / 330 мл  
Дуббель - темный монастырский эль с богатым солодовым вкусом, нотками карамели и сухофруктов. Алк. 7% Плотность 16,5% IBU 19



**LA TRAPPE TRIPEL / ЛА ТРАПП ТРИППЕЛЬ** Belgian Tripel **980** / 330 мл  
Трипель - крепкий светлый монастырский эль с пряным вкусом и ароматом специй и цитрусовых. Алк. 7% Плотность 16,8% IBU 22



**LA TRAPPE QUADRUPEL / ЛА ТРАПП КВАДРЮППЕЛЬ** Belgian Quadrupel **1 020** / 330 мл  
Квадрупель - самое крепкое монастырское пиво с насыщенным вкусом темных фруктов, карамели и ванили. Алк. 10% Плотность 22,5% IBU 22



**BLANCHE DE BRUXELLES / БЛАНШ ДЕ БРЮССЕЛЬ** Witbier **860** / 330 мл  
Пшеничное пиво с освежающим вкусом кориандра и апельсиновой цедры. Алк. 4,5%



**MORT SUBITE KRIEK LAMBIC / МОРТ СУБИТ КРИК** Lambic **1 080** / 250 мл  
Ламбик с вишневым вкусом, прошедший процесс спонтанного брожения. Алк. 4%



**RODENBACH CLASSIC / РОДЕНБАХ КЛАССИК** Flanders Red Ale **780** / 330 мл  
Фламандский красный эль с насыщенным вкусом кислых вишен, дуба и уксуса. Алк. 5,2% Плотность 12,3%



**PALM / ПАЛМ** Pale Ale **760** / 330 мл  
Бельгийский эль с легким солодовым вкусом и приятной горчинкой хмеля. Алк. 5,2% Плотность 12,4%



## ЧЕХИЯ



**STARODUBICE JEDENÁCTKA / СТАРОДУБИЦА 11** Pilsner **660** / 500 мл  
Чешский лагер с легким солодовым вкусом и приятной горчинкой хмеля. Алк. 4,8% Плотность 11%



**LITOVEL PREMIUM / ЛИТОВЕЛЬ ПРЕМИУМ** Czech Pale Lager **680** / 500 мл  
Светлый чешский лагер с хорошим балансом солодовых и хмелевых ноток, идеальный для повседневного употребления. Алк. 5% Плотность 12%

## АНГЛИЯ / ШОТЛАНДИЯ



**NOVGoblin IPA / ХОБГОБЛИН ИПА** India Pale Ale **1 080** / 500 мл  
Пиво обладает ярким тропическим ароматом и вкусом, с нотами грейпфрута и сосны, сбалансированным малтозной сладостью и умеренной горечью. Алк. 5,3% Плотность 13,5% IBU 40



**ELVIS JUICE / ЭЛВИС ДЖУС** India Pale Ale Fruited **920** / 330 мл  
Крепкий эль, который сочетает в себе хмелевую горечь и цитрусовые ноты, благодаря добавлению грейпфрута. Это пиво идеально подходит для тех, кто ищет освежающий и фруктовый вкус. Алк. 6,5% Плотность 13% IBU 40



**PUNK IPA / ПАНК ИПА** India Pale Ale **840** / 330 мл  
Индийский светлый эль с взрывным хмелевым ароматом и вкусом с нотами тропических фруктов и легкой горечью, что делает его популярным выбором среди любителей IPA. Алк. 5,4% Плотность 12% IBU 40



**FULLER'S LONDON PRIDE / ФУЛЛЕРС ЛОНДОН ПРАЙД** Extra Special Bitter **1 380** / 750 мл  
Пиво со сбалансированным вкусом и ароматом. Оно сочетает в себе сладкие солодовые ноты и легкую хмелевую горечь, что делает его отличным выбором для повседневного употребления. Алк. 4,1% Плотность 12% IBU 30



**FULLER'S ESB / ФУЛЛЕРС ЕСБ** Brown Ale **1 120** / 500 мл  
Это Brown Ale, обладающее насыщенным вкусом с карамельными и фруктовыми нотами. Пиво отличается умеренной горечью и является классическим представителем английского эля. Алк. 4,7% Плотность 12% IBU 35

## АЗИЯ



**ASAHI SUPER DRY / АСАХИ** Asian Lager **660** / 330 мл  
Японское светлое пиво, известное своей легкостью и освежающим вкусом. Оно имеет легкую горечь и чистое послевкусие, что делает его идеальным для сочетания с различными блюдами. Алк. 5% Плотность 11% IBU 18



**TSINGTAO / ЦИНДАО** Asian Lager **560** / 330 мл  
Китайское пиво, обладающее легким и освежающим вкусом. Это лагерное пиво отличается мягкой горечью и сладкими нотами, что делает его популярным выбором в Азии. Алк. 4,7% Плотность 11% IBU 18



**SINGHA / СИНГХА** Asian Lager **760** / 330 мл  
Тайское пиво, характеризующееся легким и освежающим вкусом с нотами хмеля и легкой сладостью. Оно идеально подходит к острым блюдам тайской кухни. Алк. 5% Плотность 11% IBU 28

## РОССИЯ



**FLEISBACH BLONDE ALE / ФЛЯЙСБАХ БЛОНД** Blonde Ale **620** / 330 мл  
Этот светлый эль отличается фруктовым и цветочным ароматом, а также сбалансированным вкусом, что делает его отличным выбором для любителей более крепких сортов. Алк. 6,5% Плотность 16 IBU 25



**FLEISBACH HAZY IPA / ФЛЯЙСБАХ ИПА** Hazy IPA **620** / 330 мл  
Хмелевое пиво, обладающее насыщенным фруктовым вкусом и ароматом с легкой горечью. Это пиво идеально подходит для тех, кто предпочитает более мягкие и сладкие IPA. Алк. 5,5% Плотность 13 IBU 25



## МЕКСИКА / ФРАНЦИЯ / ИТАЛИЯ



### CORONA EXTRA / КОРОНА ЭКСТРА Mexican Lager

660 / 355 мл

Пиво известно своим легким и освежающим вкусом. Оно часто подается с долькой лимона или лайма, что подчеркивает его цитрусовые ноты. Алк. 4,6% Плотность 11% IBU 18



### SWINCKELS' SUPERIOR PILSNER / ЦВИКЕЛЛЬ ПИЛСНЕР Pilsner

620 / 330 мл

Это пилснер, обладающий легким и освежающим вкусом с умеренной горечью. Пиво идеально подходит для тех, кто ищет классическое пиво. Алк. 5,3% IBU 25



### PERONI NASTRO AZZURRO / ПЕРОНИ Euro Lager

720 / 330 мл

Итальянское пиво, отличающееся легким и хрустящим вкусом с нотами хмеля и солода. Это пиво хорошо сочетается с блюдами итальянской кухни. Алк. 5,1% Плотность 11% IBU 18

## СИДР



### FOURNIER POIRE / ФУРНЬЕ ПОИР Poire

1 080 / 330 мл

Этот сидр обладает сладким и фруктовым вкусом, идеально подходит для тех, кто предпочитает легкие и освежающие напитки. Алк. 2%



### ПОЛУКУЛЬТУРКА КАЛИНА / ПОЛУКУЛЬТУРКА КАЛИНА Fruit Cider

840 / 500 мл

Традиционный сухой яблочный сидр с соком калины. Алк. 5%



### БРОДИЛКА ЧЕРНИКА / БРОДИЛКА ЧЕРНИКА Fruit Cider

840 / 500 мл

Полусухой яблочный сидр с добавлением пюре черники и пюре каламанси. Алк. 5%



### БРОДИЛКА ЛЕТНЯЯ / БРОДИЛКА ЛЕТНЯЯ Fruit Cider

840 / 500 мл

Яблочный полусладкий сидр в фермерской стилистике с облепиховыми оттенками и ярким вкусом манго. Алк. 6%



### БРОДИЛКА БРОДЯЩАЯ СОБАКА / БРОДИЛКА СОБАКА Hopped Cider

840 / 500 мл

В основу лёг полусухой сидр Бродилка с добавлением пюре мандарина и хмеля цитра, что на выходе даёт нам свежий, мягкий цитрусовый вкус, без горечи, но с прекрасной хвойной ноткой на послевкусие. Алк. 5%

## БЕЗАЛКОГОЛЬНОЕ ПИВО



### SCHNEIDER WEISSE ALKOHOLFREI TAP 03

880 / 500 мл

#### / ШНАЙДЕРВАЙС ТАП 3 Б/А

Непастеризованное безалкогольное пиво с содержанием алкоголя 0,5%, обладающее характерным вкусом пшеничного пива и легкой сладостью. Алк. 0,5%



### WEIHENSTEPHANER ORIGINAL HELLES ALKOHOLFREI

820 / 500 мл

#### / ВАЙШТЕФАН ХЕЛЛЬ Б/А

Безалкогольный лагер с содержанием алкоголя 0,5%, известный своим чистым и освежающим вкусом, характерным для традиционных баварских лагеров. Алк. 0,5%



### CLAUSTHALER ORIGINAL / КЛАУСТАЙЛЕР Б/А

560 / 330 мл

Это безалкогольное пиво с содержанием алкоголя 0,5%, обладающее легким вкусом и ароматом, что делает его отличным выбором для тех, кто хочет избежать алкоголя. Алк. 0,5%



### BAKALÁŘ NEALKO ZA STUDENA CHMELENÍ

560 / 330 мл

#### / БАКАЛАР НЕАЛКО Б/А

Безалкогольное пиво, которое отличается свежим вкусом и ароматом благодаря холодному хмелению. Алк. 0,5%



## КОКТЕЙЛИ АПЕРИТИВНЫЕ

APEROL SPRITZ	150 мл	720
Aperol, Fonte Prosecco, апельсин, содовая		
AMERICANO	150 мл	820
Martini Reserva Bitter, Martini Rosso, содовая, апельсин		
MARTINI FIERO & TONIC	200 мл	540
Martini Fiero, тоник, апельсин		
MARTINI FIERO & TONIC	3x200 мл	1080
Три коктейля Martini Fiero & Tonic		
MARTINI BIANCO & TONIC	200 мл	540
Martini Bianco, тоник, лайм		

## BELUGA botanicals

BELUGA BOTANICALS Pear&Tonic		
Beluga Botanicals Pear, тоник, груша	200 мл	640
BELUGA BOTANICALS Rose&Tonic		
Beluga Botanicals Rose, тоник, лайм	200 мл	640
BELUGA BOTANICALS Cucumber&Tonic		
Beluga Botanicals Cucumber, тоник, огурец	200 мл	640

## КОКТЕЙЛИ С ВИСКИ

LET IT ROCK	260 мл	540
PENICILLIN	200 мл	540
TOMMY D SOUR	200 мл	480
DEWAR'S HIGHBALL	260 мл	540

## КОКТЕЙЛИ С ВИСКИ США

BEAM & COLA	200 мл	620
Jim Beam, coca-cola		
NEW YORK SOUR	200 мл	620
Old Virginia, порто Ruby, сок лимона, белок, сироп		
EASTERN SOUR	200 мл	540
Old Virginia, сироп миндальный, сок апельсиновый, сок лимона		
SUGAR DADDY OLDFASHIONED	90 мл	880
Pere Magloire Fine V.S., Old Virginia, сахар, биттер		

## КОКТЕЙЛИ С РОМОМ

OAKHEART & COLA	200 мл	580
MINT DAIQUIRI	120 мл	440
MOJITO	230 мл	540
STRAWBERRY/RASPBERRY MOJITO	230 мл	640
PINA-COLADA	370 мл	640
ZOMBIE	230 мл	880
MAI-TAI	200 мл	720
MISSIONARY DOWNFALL	230 мл	520

## КОКТЕЙЛИ С ТЕКИЛОЙ

MARGARITA	120 мл	620
Newton Blanco, апельсиновый ликер, лайм, сироп		
PALOMA	230 мл	540
Newton Blanco, сок лимона, грейпфрутовый сок, содовая		

## КОКТЕЙЛИ С ДЖИНОМ

BOMBAY&TONIC	200 мл	640
SUMMER PUNCH	300 мл	640
CLOVER CLUB	120 мл	520
NEGRONI	90 мл	640
GIN BASIL SMASH	200 мл	520

## КОКТЕЙЛИ С ВОДКОЙ

WHITE RUSSIAN	100 мл	540
COSMOPOLITAN	120 мл	480
ONEGIN SPRITZ	120 мл	620

## ИГРИСТЫЕ ВИНА

MARTINI PROSECCO D.O.C.G.	187 мл	1 580
MARTINI PROSECCO D.O.C.G.	750 мл	4 980
MARTINI PROSECCO ROSE D.O.C.	750 мл	4 980
MARTINI ASTI D.O.C.G.	750 мл	4 980
MARTINI ROSE DRY	750 мл	4 980

## АПЕРИТИВЫ И БИТТЕРЫ

APEROL	50 мл	580
MARTINI RISERVA BITTER		620
Hunting Herbal Bitter	HUNTING BITTER	480
Hunting Berry Bitter		480
JAGERMEISTER		580

## ВЕРМУТ

MARTINI FIERO	50 мл	380
MARTINI BIANCO		380
MARTINI ROSSO		380
MARTINI EXTRA DRY		380

## ЯГОДНЫЕ НАСТОЙКИ ОНЕГИН GOURMET 20°

ОНЕГИН GOURMET	50 мл	540
Чёрная смородина\Вишня\Курага\Черноплодная рябина\Грейпфрут		

## ФИРМЕННЫЕ НАСТОЙКИ

МАЛИНОВАЯ	50 мл	340
ХРЕНОВУХА		340
ВИШНЕВАЯ		340
ОБЛЕПИХОВАЯ		340
СМОРОДИНОВАЯ		340
ДЕГУСТАЦИОННЫЙ СЕТ	5x50 мл	1 580

Смотрите **»**  
коктейльную карту





# BELUGA

*botanicals*



BELUGA BOTANICALS  
Rose& Tonic  
Beluga Botanicals Rose, тоник, лайм  
200 мл  
640



BELUGA BOTANICALS  
Pear& Tonic  
Beluga Botanicals Pear, тоник, груша  
200 мл  
640



BELUGA BOTANICALS  
Cucumber& Tonic  
Beluga Botanicals Cucumber,  
тоник, огурец  
200 мл  
640

18+ ЧРЕЗМЕРНОЕ УПОТРЕБЛЕНИЕ АЛКОГОЛЯ  
ВРЕДИТ ВАШЕМУ ЗДОРОВЬЮ



## ВИСКИ ШОТЛАНДИИ

DEWAR'S WHITE LABEL	
DEWAR'S 8 Y.O.	
DEWAR'S 12 Y.O.	
BLACK BEAST	
CUTTY SARK PROHIBITION EDITION	
JOHNNIE WALKER RED LABEL	
JOHNNIE WALKER BLACK LABEL	

## ВИСКИ ИРЛАНДИИ

THE WHISTLER DOUBLE OAKED IRISH WHISKEY	
THE WHISTLER OLOROSO SHERRY CASK FINISH	
THE WHISTLER P.X. I LOVE YOU SINGLE MALT IRISH WHISKEY	
IRISH ROVER	

## СОЛОДОВЫЙ ВИСКИ

GLEN MORAY SINGLE MALT ELGIN CLASSIC	
GLEN MORAY SINGLE MALT ELGIN CLASSIC SHERRY CASK	
LOCH LOMOND ORIGINAL SINGLE MALT	
LOCH LOMOND RESERVE SINGLE GRAIN	
LOCH LOMOND SINGLE MALT 12 Y.O.	
LOCH LOMOND SINGLE GRAIN PEATED	
GLENFIDDICH 12 YO	
GLENFIDDICH 15 YO	
GLENFIDDICH 18 YO	
THE MATSUI THE SAN-IN	

## ВИСКИ США

OLD VIRGINIA STRAIGHT BOURBON	
JACK DANIELS TENNESSY	
JIM BEAM	

## РОМ

ОАКHEART ORIGINAL	
BARCELO BLANCO	
BARCELO ANEJO	
DEVILS ISLAND BLANCO	

## ТЕКИЛА

RANCHO ALEGRE BLANCO	
RANCHO ALEGRE GOLD	
NEWTON BLANCO\JOVEN	
THE AGAVITA BLANCO\GOLD	

40 мл	<b>ДЖИН</b>	40 мл
440	BARRISTER BARTENDERS EDITION	340
540	BARRISTER ORIGINAL	340
760	GREEN BABOON	340
380	BOMBAY SAPPHIRE	540
480	BOMBAY BRAMBLE	580

## ВОДКА

40 мл	<b>Beluga</b> Gold Line		1 080
40 мл	<b>Beluga</b> Transatlantic	<b>BELUGA</b> THE NOBLE VODKA	680
640	<b>Beluga</b> Noble		580
640	MYAGKOV SILVER		320
940	ОРТОДОХ		380
940	ЦАРСКАЯ в Ассортименте Груша\Малина\Грейпфрут\Смородина\Цитрон\Клюква		380
980	ONEGIN		540
720			

## ИМПОРТНАЯ ВОДКА

40 мл	GREY GOOSE	640
-------	------------	-----

## КОНЬЯК

880	ROULLET VS	980
980	ROULLET V.S.O.P.	1 280
780	ROULLET CADET XO	1 980
780	COURVOISIER VS	1 280
1 380	REMY MARTIN VSOP	2 080
880		


## БРЕНДИ

40 мл	ARARAT 5*	440
40 мл	ARARAT Apricot\Coffee\Cherry	540
40 мл	НОЙ ТРАДИЦИОННЫЙ 3 ЛЕТ	440
520	НОЙ ТРАДИЦИОННЫЙ 5 ЛЕТ	540
640	CALVADOS PERE MAGLOIRE FINE V.S	740
580	TORRES 10YO SOLERA RESERVA	540

## ЛИКЁРЫ

40 мл	GAMBINI в ассортименте	340
40 мл	FRUKO-SCHULZ	340

---

40 мл	<b>BELUGA BOTANICALS</b>		
540	PEAR AND LINDEN		620
540	<b>BELUGA BOTANICALS</b>		620
520	ROSE AND LIME		
580	<b>BELUGA BOTANICALS</b>		
580	CUCUMBER AND MINT		620

---



# ДОСТАВКА

ИЗ РЕСТОРАНОВ  
**BEERMAN**



## РЕСТОРАННОЕ КАЧЕСТВО С ДОСТАВКОЙ НА ДОМ



⌆ ЗАКАЗЫВАЙТЕ  
В ПРИЛОЖЕНИИ



# BEERMAN

## BEERMAN & GRILL

Вокзальная магистраль, 1  
+7 (383) 227-9-865

## BEERMAN & ПЕЛЬМЕНИ

ул. Каменская, 7  
+7 (383) 375-0-490

## BEERMAN & БАР

ул. Каменская, 7  
+7 (383) 375-0-490

## BEERMAN & ПИЦЦА

пл. Карла Маркса, 7  
+7 (383) 375-73-20

## BEERMAN НА РЕЧКЕ

ул. Добролюбова, 2а  
+7 (383) 375-99-09

## BEERMAN НА КРЫШЕ

ул. Добролюбова, 2а  
+7 (383) 375-99-09

## BEERMAN HALL

ул. Добролюбова, 2а  
+7 (383) 375-00-14

## ДОСТАВКА ИЗ РЕСТОРАНОВ BEERMAN

+7 (383) 390-09-90

BEERMAN\_NSK

BEERMAN.RU

## Denis Ivanov bonus card

Бонусная система  
ресторанов Дениса Иванова  
теперь в вашем смартфоне.

После первого использования карты  
вы получите 500 бонусов, которые  
действительны в течение 10 дней.

Ими вы можете оплатить 20% от чека.



*Denis Ivanov*

НОВОСИБИРСК • МОСКВА  
ТЮМЕНЬ • ЕКАТЕРИНБУРГ

Данное издание является рекламной  
продукцией. С полным ассортиментом  
блюдов, в том числе со сведениями  
о весе (объеме) готовых блюд продукции  
общественного питания, можно  
ознакомиться на Доске Потребителя.